

# Portugal Ventures

GROWING GLOBAL

GRUPO **BP**



START **YOUR VENTURE** WITH US

# Big Numbers

O nosso universo



184

MILHÕES DE EUROS  
SOB GESTÃO



+180

NOVAS EMPRESAS  
DESDE 2012



171

MILHÕES DE EUROS  
INVESTIDOS  
DESDE 2012

## COMO INVESTIMOS



Privilegiamos o co-investimento  
com **PARCEIROS NACIONAIS  
E INTERNACIONAIS**



Detemos uma  
**PARTICIPAÇÃO MINORITÁRIA**  
na estrutura acionista da empresa

2

Portugal  
Ventures  
GROWING GLOBAL



**TICKETS ENTRE 50K E 1,5M€**  
de acordo com o setor e estágio



**INVESTIMOS POR TRANCHES**  
de acordo com o cumprimento  
de milestones



Integramos o  
**CONSELHO DE ADMINISTRAÇÃO**  
da empresa

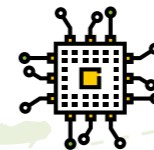
Portugal  
Ventures  
GROWING GLOBAL

## ESTRATÉGIA DE INVESTIMENTO

Verticais



DIGITAL



ENGENHARIA &  
INDÚSTRIA



CIÊNCIAS DA  
VIDA



TURISMO



Localização

**STARTUPS COM SEDE  
EM PORTUGAL**



Estágios

- PRE-SEED
- SEED
- SERIES A

3



# Portefólio

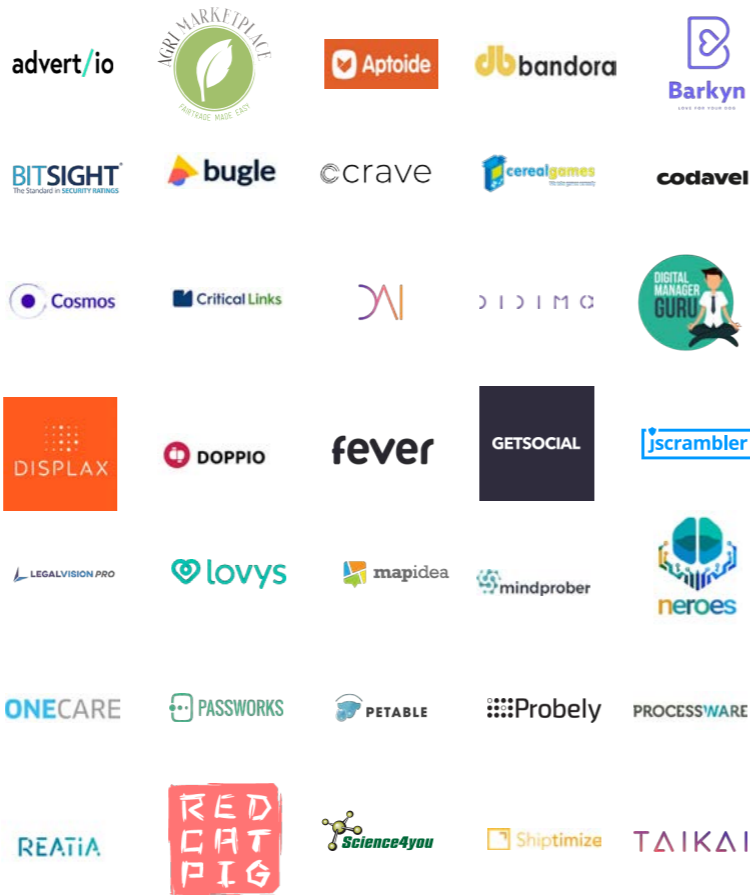
Digital



**41**  
EMPRESAS



**71,6**  
MILHÕES DE EUROS  
INVESTIDOS  
desde 2012 - novos investimentos  
e follow-ons



# Portefólio

Digital



**41**  
EMPRESAS



**71,6**  
MILHÕES DE EUROS  
INVESTIDOS  
desde 2012 - novos investimentos  
e follow-ons



## ALCANÇE OS SEUS OBJETIVOS EM PUBLICIDADE DE FORMA EFICIENTE

### Big Idea

A Advert.io ajuda os pequenos anunciantes a alcançar novos clientes de forma mais eficaz através da publicidade, automatizando o processo de publicidade digital. Cria, parametriza e distribui campanhas, de forma automática, com base na informação recolhida no website do cliente. O algoritmo da advertio permite maximizar o retorno do investimento publicitário digital ao integrar a difusão de publicidade em diferentes plataformas, tais como redes sociais, motores de pesquisa ou redes de blogs.

# advert/io



### Setor

Technology, Media and Telecommunications

### Destaques

Parceiro Google Premier

### Equipa

[João Aroso](#) - CEO & Co-Founder

[Pedro Rodrigues](#) - CTO & Co-Founder



## UM MERCADO DIGITAL B2B ONDE O COMÉRCIO JUSTO DE PRODUTOS AGRÍCOLAS É FÁCIL, RÁPIDO E TRANSPARENTE

### Big Idea

Agri Marketplace é uma plataforma digital de compra e venda de produtos agrícolas, que promove a ligação direta entre os produtores e a agro-indústria/retalho. O objetivo deste modelo de negócio é promover a defesa do comércio justo e a transparência da cadeia alimentar, ao suprimir os custos da intermediação tradicional. Simultaneamente, garante acesso a serviços de valor acrescentado como a distribuição e logística. Deste modo, produtores e compradores acedem e negociam num mercado verdadeiramente global, transpondo as barreiras do comércio nacional com menor custo. Vender e comprar produtos agrícolas torna-se mais fácil através das ferramentas de marketing, vendas, serviços de logística e certificação que a plataforma disponibiliza, bem como estudos de mercado rigorosos e um sistema de pagamentos 100% seguros.



### Setor

AgroTech

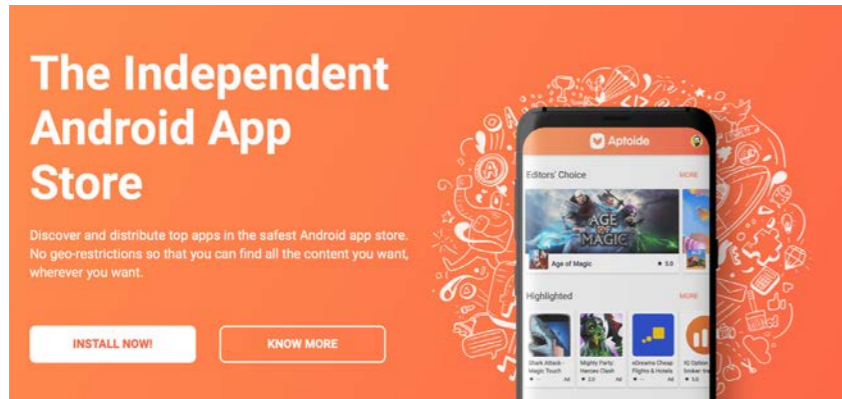
### Equipa

[Tiago Pessoa](#) - CEO

[Filipe Núncio](#) - Founder

[Luís Silva](#) - Founder

[José Eduardo Magalhães](#) - Founder



## A MAIOR LOJA INDEPENDENTE PARA APPS ANDROID

### Big Idea

A Aptoide é a loja alternativa revolucionária de aplicações para Android. Com mais de 200 milhões de utilizadores em todo o mundo, mais de 6 mil milhões de downloads e 1 milhão de aplicações, a Aptoide é uma nova forma de descobrir e instalar aplicações. Através de recomendações personalizadas e a oportunidade de criar e partilhar a sua própria loja, a Aptoide está a revolucionar a distribuição de aplicações. A Aptoide dá aos criadores e empresas de telecomunicações o acesso a uma loja de aplicações totalmente personalizada. Com uma comunidade crescente e um grande número de parcerias, a Aptoide é agora um dos principais operadores no mundo das aplicações.



**Setor**  
Mobile

### Equipa

[Paulo Trezentos](#) - CEO & Co-Founder

[Álvaro Pinto](#) - COO & Co-Founder



## EMPOWERING AUTONOMOUS BUILDING OPERATIONS WITH AI

### Big Idea

Bandora é um facility manager virtual dedicado à operação e manutenção do seu smart building! Bandora integra-se com qualquer sistema IoT existente, pois não nos sobrepomos aos atuais investimentos, mas complementamo-los! Apoiamos a tomada de decisão do real facility manager e impulsionamos os edifícios a operar à máxima eficiência energética, mantemos os espaços bem ventilados e saudáveis, procuramos a zona de conforto ideal para os ocupantes e detetamos consumos energéticos anómalos, de forma a reduzir tempos de inatividade inesperados e dispendiosos, e evitar o desperdício de energia.



**Setor**  
Digital

### Destaques

Bold Ideas Innovation'18 Challenge da Schneider Electric – top 30;  
Proptech Challenge'18 – Top 25;  
Innovation Station Auchan'18 – WildCard;  
EEPA'18 - vencedores;  
MINI URBAN-X finalista nacional'20;  
Lift Labs COMCAST finalista'21 – Top5.

### Equipa

[Márcia Pereira](#) – CEO

[Ricardo Gomes](#)



## NUTRIÇÃO E SAÚDE PENSADA PARA O SEU CÃO

### Big Idea

A Barkyn é um serviço de subscrição para animais de estimação que integra alimentação personalizada e veterinário à distância. É já uma marca forte online, operando em Portugal, Espanha e Itália, num vertical de enorme crescimento. Inova não só no mercado pet com tecnologia e produtos próprios mas também em e-commerce, com uma experiência personalizada.



**Setor**  
eCommerce

**Equipa**  
[André Jordão](#) - CEO & Co-Founder



## EMPRESA LÍDER EM CIBERSEGURANÇA

### Big Idea

BitSight é a empresa mais conceituada na área da cibersegurança e tem como objetivo mudar a forma como o mundo encara o cybersecurity. Mais de 1.500 organizações utilizam a solução de classificação de segurança da BitSight para acompanhar o risco cibernético do seu ecossistema comercial. Utilizando uma abordagem semelhante à de cálculo e prevenção do risco financeiro, os clientes da BitSight obtêm informações sobre a postura de segurança de terceiros bem como da sua própria organização. As BitSight Security Ratings são calculadas numa escala de 250-900, sendo uma classificação mais alta indicativa de um melhor desempenho de segurança.



**Setor**  
Cybersecurity

**Equipa**  
[Stephen Harvey](#) - CEO  
[Nagarjuna Venna](#) - CPO & Co-Founder  
[Stephen Boyer](#) - CTO & Co-Founder  
[Dave Fachetti](#) - EVP of Strategy



**Setor**  
Education and Human Resources

**Destques**  
2015 - EdTech 20 - Finalista  
2018 - Prémio Great User Experience pelo Finances Online  
2018 - Prémio Rising Star Learning Management System pelo Finances Online

**Equipa**  
[João Ferro Rodrigues](#) - Founder & CEO  
[Ana Luísa Morgado](#) - Head of Digital Learning Solutions  
[Joana Fonseca](#) - Head of Marketing  
[Francisca Cordeiro](#) - Head of Customer Success  
[Rodrigo Pessoa Jorge](#) - Business Development Manager  
[Leandro Maringolo](#) - CTO  
[Carina Leal](#) - Product Development Manager

## PLATAFORMA DE FORMAÇÃO ONLINE

### Big Idea

A bugle é uma plataforma online de formação baseada em vídeo, fácil de usar, para as empresas partilharem formação com os seus clientes, parceiros e colaboradores. Ajudamos as equipas de Marketing, Vendas, Operações, Customer Success e outras equipas estratégicas a obter melhores resultados, utilizando formação para integrar e ativar clientes, parceiros e equipas, e atrair e converter leads. Ao disponibilizar uma academia online disponível 24/7 em qualquer dispositivo, os nossos clientes conseguem melhorar métricas cruciais como aumentar o uso e a adoção do produto, aumentar a satisfação e retenção de clientes, aumentar as receitas, reduzir custos operacionais, entre outras. A nossa equipa de Digital Learning Solutions ajuda os clientes a criar seus cursos e oferecer diferentes níveis de apoio desde soluções chave-na-mão a consultoria em partes do processo.



**Setor**  
Digital

**Destques**  
Júri no C boot, um programa de coaching para startups da economia circular  
Finalista do Santa Casa Challenge 2020  
Rise for impact 2020

**Equipa**  
[Vincent Van Dessel](#) - CEO  
[Liina Edun](#) - Head of Content  
[Beatriz Azevedo](#) - Head of Digital.

## INSPIRING CIRCULAR LIFESTYLE CONTENT

### Big Idea

Ccrave é uma plataforma de conteúdos e venda de produtos que respeitam a Economia Circular. O objetivo é impulsionar o sucesso comercial das marcas que põem em prática princípios circulares. Promovemos produtos criados com base em resíduos ou sem desperdício em três categorias: moda, decoração e estilo de vida. Criamos conteúdos educativos que pretendem inspirar e promover a adoção de uma filosofia de vida circular.



**Setor**  
Games

**Equipa**

[Lázaro Raposo](#) - CEO & Game Designer

[João Crispim](#) - Business Developer

## JOGOS EDUCATIVOS

**Big Idea**

A Cereal Games foi fundada em 2014 e é uma empresa que se dedica maioritariamente ao desenvolvimento de jogos sérios e educativos. Tem desenvolvido diversos jogos, recorrendo a tecnologias como Realidade Aumentada, dispositivos móveis e Internet of Things (IoT) para dar resposta a solicitações de autarquias, escolas, museus e centros de observação científica da Região.



**Setor**  
Networks

**Equipa**

[Rui Costa](#) - CEO & Co-Founder

[Diogo Ferreira](#) - CTO & Co-Founder

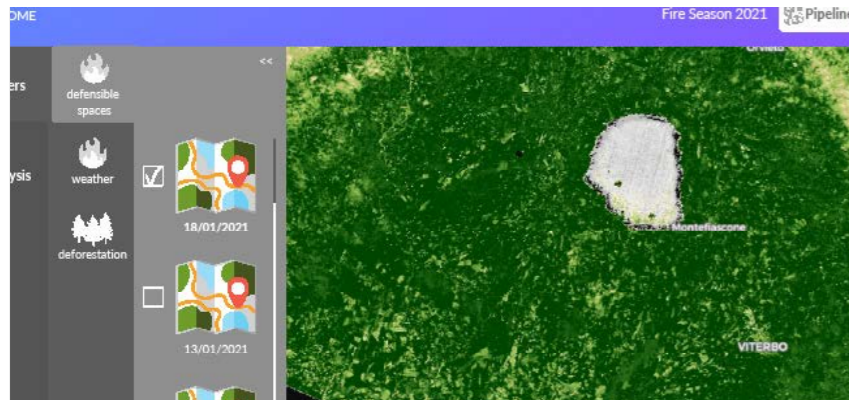
[Paulo Oliveira](#) - Head of Security & Co-Founder

## CONTEÚDOS COM A MÁXIMA VELOCIDADE E EFICIÊNCIA

**Big Idea**

A Codavel acredita na disponibilização de conteúdos com a máxima velocidade e eficiência – para qualquer utilizador, dispositivo, rede ou conteúdo. A sua missão é que os seus clientes proporcionem a melhor experiência possível aos utilizadores das suas aplicações, e isto só é possível concentrando-se no que está atualmente descontrolado: a rede. A instabilidade inerente do “último quilómetro” da rede sem fios, como por exemplo Wifi, 3G, 4G e até o futuro 5G, está a tornar as aplicações móveis lentas. É por isso que a Codavel criou o SDK (kit de desenvolvimento de software) controla a instabilidade da rede de ponta-a-ponta, garantindo melhorias significativas de velocidade em todo tipo de ligações de rede, bem como uma melhor experiência para o utilizador final.





## CONNECTING STUDENTS TO KNOWLEDGE

### Big Idea

Acreditamos que as empresas se devem comprometer com as gerações futuras e combater uma questão global. A nossa é a mudança climática, começando pelos incêndios florestais. Fazemos isso do espaço. Construíamos uma plataforma multifuncional ajustável que cobre todo o ciclo de análise de imagens de satélite.



Setor  
Digital

### Destaques

2.º Lugar – WaiACCELERATE 2020

### Equipa

[Ekaterina Stambolieva](#) – CEO



## INTERLIGAR OS ESTUDANTES À EDUCAÇÃO

### Big Idea

A Critical Links começou o seu histórico através da líder global em tecnologia Critical Software em 2006, com a visão de fornecer plataformas de tecnologia integradas e fáceis de usar. A sua missão começou com a premiada plataforma de comunicações unificadas edgeBOX e continua até hoje em nossa principal oferta, a solução C3 Micro-Cloud para educação.



Setor  
Enterprise

### Equipa

[João Carreira](#) - CEO & Founder



## RECOLHA, PROCESSAMENTO E ESTRUTURAÇÃO DE DADOS PARA INTELIGÊNCIA ARTIFICIAL

### Big Idea

A DefinedCrowd é uma empresa especializada na recolha, processamento e estruturação de dados de treino para inteligência artificial, combinando diferentes competências de human-in-the-loop e aprendizagem automática, de modo a acelerar a formação de dados e a criação de modelos para os seus clientes.

DEFINED.CROWD



**Setor**  
AI & ML

### Destaques

2016 - Seed Investment \$1.1M  
2017 - Lançamento do produto Enterprise Alpha  
Software-as-a-Service  
2018- Lançamento da data platform para o mercado e Series A investment of \$11.8M e parceria com a IBM, Mastercard, Amazon e Microsoft  
2020 - Series B investment \$50M

### Equipa

[Daniela Braga](#) – Founder & CEO  
[João Freitas](#) – CTO  
[Walter Benadof](#) - COO  
[Daan Baldewijns](#) – Director of Customer Success  
[Sara Oliveira](#) – Director of Product  
[Beth Malloy](#) – VP of Finance  
[Mark Bomber](#) – VP of Marketing  
[Diogo Ferreira](#) – CTO & Co-Founder  
[Paulo Oliveira](#) – Head of Security & Co-Founder



Didimo



**Setor**  
VR / AR

### Equipa

[Veronica Orvalho](#) - Founder & CEO

## HUMANIZAÇÃO DA TECNOLOGIA

### Big Idea

A Didimo é um spin-off da Universidade do Porto, que desenvolve uma tecnologia que permite criar seres humanos digitais de alta fidelidade em apenas 30 segundos, a partir de uma fotografia ou digitalização para o smartphone. Esta tecnologia traz autenticidade às interações virtuais e tem o objetivo de humanizar as interações digitais.



**Setor**  
Media and Information Services

#### Equipa

[André Cruz](#) – CEO  
[Michelle Oliveira](#) – COO  
[Juliana Martinelli](#) – Marketing  
[Rute Salvado](#) – Marketing  
[Pedro Jogo](#) – Digital Media  
[Josué Duarte](#) – Digital Media  
[Paulo Carvalho](#) – Developer  
[Daniel Mota](#) – Developer  
[Tiago Leal](#) – Support  
[Miguel Stuart](#) – Support  
[Tiago Alhada](#) – Support

## “A TORRE DE CONTROLE” PARA AS VENDAS ONLINE

#### Big Idea

A “torre de controle” mais eficiente para aqueles que vendem através da internet, sem precisar de um carrinho de compras.



**Setor**  
Enterprise

#### Destaques

2018 - Best of INFOCOMM “Best Overall Digital Signage Product”  
2015 - Prémio Outstanding Venture of the Year pela Portugal Ventures  
2014 - Vencedores do Prémio Digital Signage  
2009 - Viscom “Best Practice in Digital Signage”

#### Equipa

[Miguel Fonseca](#) – CEO  
[Miguel Oliveira](#) – Co-Founder

## PRODUTOR DE ECRÃ MULTITOUCH DE GRANDE FORMATO

#### Big Idea

A Displax criou uma tecnologia chamada “multitouch technology”. A Displax foi a primeira empresa no mundo a desenvolver um ecrã multitouch de grande formato, lançado no mercado com sucesso em setembro de 2011. Desde então, tem introduzido várias inovações no mercado e alcançado marcos importantes na área de tecnologia multitouch. A Displax está sediada na Europa, Portugal, e está presente nos Estados Unidos e em Taiwan.



## DESCOBRIR A TUA VOZ

### Big Idea

Com sede em Portugal, a Doppio faz jogos de conversação sobre as pessoas e as suas relações, discutindo as questões da vida de uma forma humorística. São um grupo de jogadores experientes e apaixonados pelo uso da voz aproximando a narrativa ao design do jogo. Para conseguir concretizar este objetivo aliado à sua experiência, têm vindo trabalhar com estúdios reconhecidos da indústria do gaming como a BioWare, Playfish e Digital Chocolate.



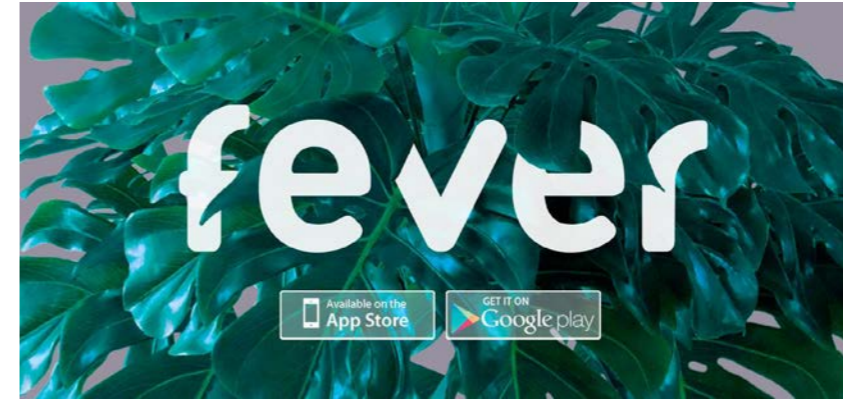
### Setor

Games

### Equipa

[Jeferson Valadares](#) - CEO & Co-Founder

[Christopher Barnes](#) - CTO & Co-Founder



## DESCOBRIR OS MELHORES EVENTOS NA TUA CIDADE

### Big Idea

A Fever é uma startup tecnológica de eventos e experiências focada em inspirar os utilizadores e ajudar os organizadores de eventos a gerar uma maior procura. A aplicação móvel e o site da Fever alcançam e inspiram mais de 12 milhões de utilizadores únicos por semana nos principais mercados (Londres, Nova Iorque, Paris e Madrid), permitindo descobrir os melhores eventos na cidade. Através de um algoritmo de recomendação, a app apresenta sugestões personalizadas individualmente para cada utilizador, para áreas tão diversificadas como festivais de música, teatro, moda, restaurantes, entre outros. A empresa começou a criar os seus eventos próprios – Fever ORIGINALS, impulsionados pelos interesses dos utilizadores da Fever. Os Data Scientists da Fever podem identificar as características necessárias para o sucesso de um evento, o que ajuda a mitigar os riscos, não apenas para a Fever, mas também para o evento e para os parceiros promotores e organizadores.

# fever



### Setor

Marketplaces

### Equipa

[Ignacio Bachiller Ströhlein](#) - CEO

## GETSOCIAL



### Setor

SaaS

### Equipa

[João Romão](#) - CEO & Founder



## EMPRESA LÍDER EM CIBERSEGURANÇA CLIENT-SIDE

### Big Idea

A Jscrambler é empresa líder em cibersegurança client-side. Os produtos da Jscrambler permitem que aplicações JavaScript se tornem autodefensivas e resistentes a ataques de adulteração de código, roubo e engenharia reversa, e garantem total visibilidade face a ataques client-side, incluindo adulteração do DOM e injeções maliciosas de código. Entre os clientes da Jscrambler contam-se 43.000 empresas e indivíduos, incluindo empresas listadas na Fortune 500.



### Setor

Cybersecurity

### Destaques

Reconhecidos no Gartner's market guides como In-App Protection and Online Fraud Detection

### Equipa

[Rui Ribeiro](#) - CEO  
[Pedro Fortuna](#) - CTO

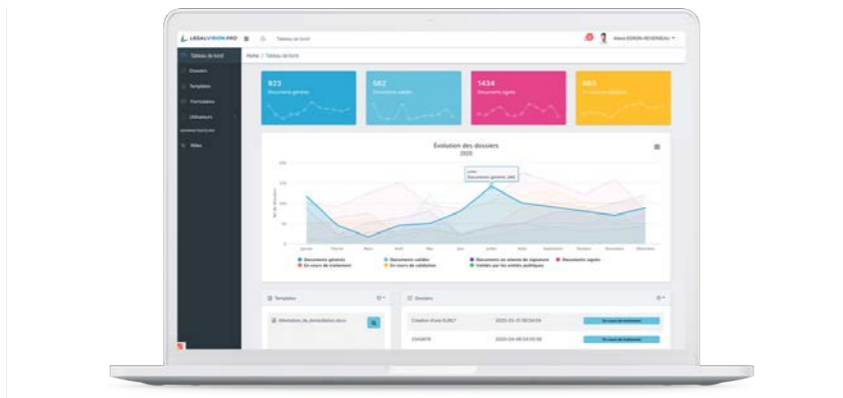
One platform to manage your content needs: dark social tracking, reporting & social media automation

GetSocial is the best way to drive growth and increase the revenue your content is generating for your business

## PLATAFORMA DE ANÁLISE DE CONTEÚDO

### Big Idea

Uma plataforma de análise de conteúdos que ajuda os profissionais de marketing e as marcas a perceberem como os públicos estão a interagir com os seus conteúdos.



## PROCESSOS JURÍDICOS ALL-IN-ONE

### Big Idea

A Legal Vision apresenta uma solução All-in-one para agilizar a gestão dos processos jurídicos corporativos. Esta solução permite aos profissionais jurídicos corporativos gerir, criar, rever, validar e assinar documentos jurídicos.



### Setor

Legal Tech

### Destaques

2019 - 2nd Best French LegalTech  
Trophées du droit 2019 - Edição Enterprise

### Equipa

[Loïc LE GOAS](#) - CEO & Co-Founder

[Miguel Figueiredo](#) - CTO & Co-Founder

[Gonçalo Alves](#) - CFO & Co-Founder



## SUSCRIÇÃO DE SEGUROS 100 % DIGITAL

### Big Idea

A Lovys pretende revolucionar o mercado dos seguros. Sediada em Leiria, escolheu França como o seu primeiro mercado, onde detetou uma oportunidade pela falta de confiança dos consumidores nas seguradoras bem como pela fraca digitalização do setor neste país. A Lovys oferece uma solução 100% digital e consegue compilar várias subscrições de seguros numa única mensalidade, facilitando a gestão familiar.



### Setor

Insurtech

### Equipa

[João Cardoso](#) - CEO & Founder

[João Janes](#) - Head of Marketing

[Elise Moutarlier](#) - VP of Operations & Founder



**Location Analytics made simple**

Mapidea is a user-friendly software trusted by leading companies worldwide. With our no-code solution, business users can make faster and better decisions based on reliable spatial insights.

Watch Video

## SOFTWARE DE ANÁLISE DE DADOS GEOGRÁFICOS PARA MELHORAR DECISÕES DE NEGÓCIO

### Big Idea

Mapidea é uma Solução SaaS, que pode ser utilizada por qualquer pessoa e qualquer departamento de uma empresa. Permite analisar dados de negócio através de uma perspetiva geográfica e comunicar através de mapas. Empresas oriundas de várias indústrias, como a Vodafone, Domino's Pizza, Novartis, entre outras são a usar a Mapidea para melhorar os seus negócios.



**Setor**  
SaaS

### Equipa

[Miguel Marques](#) – CEO & Founder  
[Eduardo Ramos](#) – CTO & Co-Founder

**O SEU CONTEÚDO MEDIA TEM IMPACTO O SUFICIENTE?**

### Big Idea

A MindProber é a primeira plataforma mundial de media testing biométrico. Oferecem a media owners e broadcasters dados acerca do impacto emocional segundo a segundo de televisão e outros conteúdos vídeo, através da captura das reações fisiológicas de milhares de espetadores que assistem aos conteúdos em suas casas. Os clientes utilizam estes dados de impacto para otimização de conteúdos media, e avaliar e demonstrar a eficácia dos seus inventários de conteúdo.



### Setor

Media and Information Services

### Destaque

Vencedores do IIEX Innovation Award North America (UK)  
Vencedores do MRS ASC Breakthrough Technology Innovation (UK)  
Shortlisted Prémios NOS Inovação  
Shortlisted MediaWeek award (e com a ITV - UK)

### Equipa

[Pedro Almeida](#) – CEO  
[Nuno Dias](#) – CTO  
[Joe Timson](#) – CRO



**Setor**  
Digital

**Destaques**

Prémio de melhor inovação científica na conferência internacional, Physioma.  
WebSummit – como uma das Startups mais promissoras do mundo.

**Team**

[Pedro Pestana](#) – CEO  
[Valter Costa](#) – CTO.



## EXPLORE HUMAN POTENTIAL

**Big Idea**

A Neroes potencia a performance e saúde mental de atletas de alta competição, com tecnologias avançadas do cérebro.



## ONECARE



**Setor**  
Digital

**Destaques**

Prémio de Boas Práticas de Envelhecimento Ativo e Saudável, na área de Conhecimento+, CCDRC

**Equipa**

[Marta Pinto](#) - CEO

## TRANQUILITY. WELL-BEING. SAFETY

**Big Idea**

O OneCare pretende ser a solução europeia mais escolhida para acompanhar pessoas que tenham algum grau de dependência, melhorando a sua qualidade de vida e a dos seus cuidadores. É missão da SmartMonitoring utilizar a tecnologia para melhor cuidar daqueles que nos tornaram quem somos hoje e permitir aos familiares e cuidadores viverem com mais conforto, autonomia, segurança e sentindo-se próximos dos que mais amam. O OneCare AAL é um ecossistema de acompanhamento permanente de seniores que combina a deteção inteligente das rotinas diárias, jogos neurocognitivos e parâmetros de saúde e uma forte componente de socialização, que apoia a qualidade de vida autónoma e constitui-se como uma ferramenta para cuidadores e familiares.





## LOCALIZAÇÃO EM TEMPO REAL ATRAVÉS DE APPS DE CARTEIRAS DIGITAIS

### Big Idea

A Passworks permite às marcas interagir com os consumidores em tempo real baseado na sua localização e através de aplicações nativas de carteiras digitais, como a Apple Wallet ou Google Pay. Ao utilizar a plataforma da Passworks, as marcas podem criar, gerir e distribuir conteúdos digitais diretamente para a carteira digital dos clientes. É direcionada principalmente para o sector de retalho, disponibilizando ofertas promocionais e cartões de loja/fidelização digitais, e para as bilheteiras, com a emissão de passes digitais para eventos.



**Setor**  
SaaS

### Equipa

[Francisco Belo](#) – CEO & Co-Founder

[Luis Mendes](#) – CTO



**Setor**  
Mobile

### Equipa

[Bruno Farinha](#) - CEO

## A APP DO SEU ANIMAL DE ESTIMAÇÃO

### Big Idea

A Petable é um middleware repositório de informações que facilita a comunicação entre veterinários e proprietários de animais de estimação.



## SCANNER DE SEGURANÇA EM APLICAÇÕES WEB

### Big Idea

A Probely deteta vulnerabilidades e outros problemas de segurança em aplicações web e fornece orientações sobre como corrigir esses problemas. Esta solução pode ser integrada nos processos de desenvolvimento (SDLC) e nos pipelines de integração contínua (CI/CD) por forma a automatizar os testes de segurança. A Probely ajuda a reduzir o fosso entre desenvolvimento, segurança e operações, tornando a segurança uma característica intrínseca do ciclo de desenvolvimento web, o que permite uma maior rapidez no lançamento no mercado.

## Probely



**Setor**  
Cybersecurity

### Equipa

[Nuno Loureiro](#) – CEO & Co-Founder

[Tiago Mendo](#) – CTO & Co-Founder



## OTIMIZA E ACOMPANHA A MOVIMENTAÇÃO DE PRODUTOS

### Big Idea

A Processware fornece serviços de consultoria e tecnologia de ponta. A Processware oferece as melhores soluções para poder planejar, otimizar e acompanhar a movimentação de produtos ao longo de todo processo de abastecimento utilizando a sua plataforma de referência, a O2P. A O2P disponibiliza uma tecnologia avançada para personalizar soluções empresariais para as operações físicas e que se integram perfeitamente com os seus sistemas ERP atuais, sem necessidade de adaptação.

## PROCESSWARE

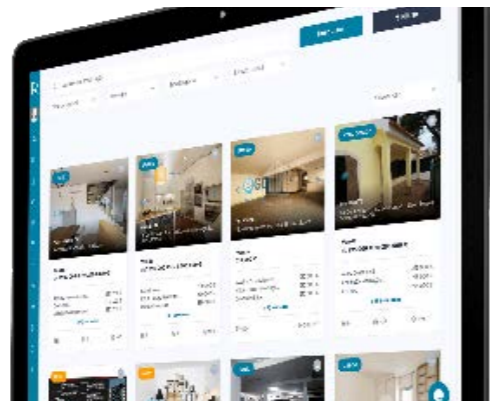


**Setor**  
Enterprise

### Equipa

[Filipe Janela](#) – CEO

[Luis Santos](#) – CTO



REATIA



**Setor**

Real Estate Technology

**Equipa**

[Hugo Venâncio](#) - CEO

## A FERRAMENTA ESSENCIAL PARA O SUCESSO DA IMOBILIÁRIA OU CONSULTOR

**Big Idea**

A REATIA é uma plataforma metasearch de imóveis que usa Inteligência Artificial para agregar o mercado imobiliário num só lugar. A REATIA possui a maior e mais transparente base de imóveis em Portugal. Desta forma, dá aos seus utilizadores a possibilidade de acompanhar o mercado imobiliário em tempo real. Dentro de algumas ferramentas da REATIA, destaca-se a listagem única (tratamento de imóveis duplicados), Property Valuation e Market Analytics.



**Setor**

Gaming

**Destaques**

- 1º lugar Startup Contest Praia Links 2018
- Finalista concurso Regional de Empreendedorismo dos Açores 2018
- StartUp ALPHA Web Summit 2018
- StartUp ALPHA Web Summit 2019
- TOP 50 Most Mediatic Portuguese Startups by Cision (47th) 2018
- TOP 50 Most Mediatic Portuguese Startups by Cision (22th) 2019
- Nomeação Startup of the Year for Portugal for South Europe Startup Awards 2020
- Nomeação Founder of the Year for Portugal for South Europe Startup Awards 2020

**Equipa**

[Marco Bettencourt](#) - CEO

## ADORAM JOGAR E CRIAR JOGOS INOVADORES

**Big Idea**

A nossa visão é criar jogos inovadores e diferenciados para PC e consolas com alta qualidade e com foco nas necessidades da comunidade gamer e na sua socialização.



## EMPRESA PORTUGUESA LÍDER NA CRIAÇÃO DE BRINQUEDOS EDUCACIONAIS E CIENTÍFICOS

### Big Idea

A Science4you é uma empresa 100% portuguesa que se dedica à produção, desenvolvimento e comercialização de brinquedos educativos, que estimulam o conhecimento de crianças e jovens. Conta neste momento com escritórios em Lisboa e no Porto, e as filiais em Madrid e Londres. Exporta regularmente para mais de 60 países e conta com uma linha de mais de 500 brinquedos científicos e educativos. Outros serviços incluem a organização de festas de aniversário e campos de férias científicos, workshops de ciência em escolas e ATLS, bem como formação de jovens e docentes.



### Setor

E-commerce

### Destaques

2016 - Portugal Product of the Year  
2015 - France Chamber of Commerce Innovation Award  
2014 - European Business Awards National Champion;  
Portugal Ventures startup of the year  
2013 - UK Business Internationalisation Award; Brand awards (Time out Brand of the Year  
Product Awards (Prémio del Público - Ibertoy 2015, Toy Shop UK Independent Toy Awards 2015 and G! come Giocare Milano Toy Award 2015)

### Equipa

[Miguel Pina Martins](#) – CEO  
[Tiago Alves](#) – Marketing & Sales B2C  
[Tiago Pegado](#) – COO  
[Filipe Silveira](#) – Head of Innovation  
[João Simões](#) – CFO  
[Manuel Laia](#) – Head of Sales



## AUTOMATIZAÇÃO DO PROCESSO DE ENVIO DE LOJAS ONLINE PARA OS CLIENTES

### Big Idea

A Shiptimize é uma Digital Delivery Management Solution que automatiza o processo de envio de lojas online para que seus proprietários e sua equipa possa dedicar mais tempo a fazer crescer os seus negócios. Facilmente integrável com as principais plataformas de eCommerce, através de aplicativos e plugins, o software reúne todas as informações de envio numa única plataforma online, para além de oferecer a opção de envio por meio de múltiplas transportadoras. A solução também automatiza o processo de impressão de etiquetas e envio de e-mails de rastreamento e oferece suporte completo ao cliente, tornado-se responsável por contactar, quando necessário, as empresas de transporte em nome da loja, mantendo-a sempre atualizada do processo.



### Setor

E-commerce

### Equipa

[Mark Bastiaanssen](#) – Founder & CEO  
[Jorn Spiertz](#) – Co-Founder



## HACKATONS AND OPEN INNOVATION CHALLENGES

### Big Idea

Na TAIKAI a visão é construir um marketplace de talento para conectar criadores e empresas através do crowdsourcing de soluções para os seus desafios utilizando hackathons como uma ferramenta para testar e validar novas ideias, produtos e talento globalmente. Imagine o Tinder para inovação e busca de talento.

TAIKAI



### Setor

SaaS

### Em destaque

25º em “50 Startups Mais Mediáticas em Portugal” pela Cision;  
Vencedores do “Grant Program” da Block.One; “Best Newcomer” e “Best Blockchain Startup” em Portugal por South Europe Startup Awards em 2020;  
“12 Top Innovation Management Startups and Companies in Portugal” pela BestStartup.eu em 2021.

### Equipa

[Mário Ribeiro Alves](#) - CEO

[Hélder Vasconcelos](#) - CTO



## MAKE YOUR BUSINESS SMARTER AND GREENER

### Big Idea

A Tessello ajuda organizações a tornarem-se mais sustentáveis combinando dados espaciais e AI. As soluções da empresa permitem gerir os recursos naturais de forma mais eficiente e monitorizar de forma contínua os riscos climáticos a qualquer escala no planeta. A Tessello utiliza imagens satélites públicas, analisadas através de machine learning e ciências ambientais, para revelar informações sobre o estado de saúde e do crescimento das árvores, da composição dos solos ou do risco de catástrofes naturais. Os clientes da Tessello são entidades que necessitam de monitorizar a vegetação ao redor das suas infraestruturas como por exemplo: produtores florestais, seguradoras, agências públicas e ONGs. Desde a sua criação, a Tessello recebeu 4 incentivos da Agência Espacial Europeia e da Comissão Europeia.

TESSELO



### Setor

Digital

### Destaques

3 incentivos da Agência Espacial Europeia: 2017, Business Incubation Center; 2018, Kickstart; 2019, Copernicus Incubation Program. Incentivo da Comissão Europeia – SME Instrument, 2019  
Finalista do Programa Internacional da Beta-i – ProTeching, 2019  
Finalista do programa Internacional da Beta-i – Free Electrons, 2020  
Top 6 Finalistas Iberian Impact / Prémio Empreendedor XXI granted by Caixa Bank & BPI, 2020

### Equipa

[Rémi Charpentier](#) – Co-founder & CEO

[Daniel Wiesmann](#) – Co-founder & CTO

[Michael Flaxman](#) – Co-founder and Chief Science Officer

[Marine Utgé-Royo](#) – Co-founder & Chief Sustainability Officer.



## PLATAFORMA TECNOLÓGICA-FINANCEIRA PREMIUM

### Big Idea

O Transactional Track Record (TTR) é uma plataforma tecnológico-financeira premium que oferece dados transacionais confiáveis e inteligência de mercado em tempo real, permitindo aos profissionais antecipar oportunidades e tomar as melhores decisões estratégicas. O TTR agrega dados transacionais de milhares de fontes, fornecendo um recurso imprescindível para o seguimento de transações anunciadas, concluídas e canceladas, abrangendo todos os setores. O departamento de research do TTR utiliza tecnologia própria para agregar informações de milhares de fontes internacionais, incluindo jornais, registros regulatórios e anúncios das bolsas de valores. O TTR elimina o ruído para os assinantes e fornece dados transacionais atualizados e inteligência de mercado por meio de alertas de e-mail personalizados e um dashboard on-line personalizado. O TTR oferece uma visibilidade de mercado inigualável para empresas, investidores e consultores.



**Setor**  
SaaS

**Destaques**  
2013 - Vencedores do Prémio CODiE - Best Financial Platform

**Equipa**  
[Pedro Trinité](#) - CEO & Co-Founder



## ONLINE OUTLET OF MULTI-BRANDED LOCAL BOUTIQUES

### Big Idea

A United Boutiques é uma plataforma tecnológica on-line que vende produtos de coleções passadas de boutiques de comércio local de moda multimarca, permitindo que itens já produzidos sejam vendidos num novo canal de vendas com alcance e visibilidade globais, aumentando assim as chances de compra. Através de um marketplace digital com tecnologia de ponta em e-commerce, os clientes navegam pelo stock e recebem recomendações de acordo com suas preferências e hábitos.

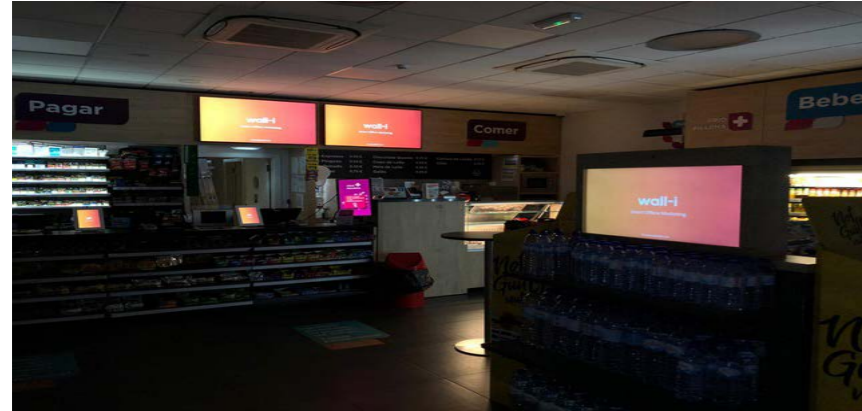
unitedboutiques



**Setor**  
Digital

**Destaques**  
Startup Voucher  
CETEIS  
Rise For Impact  
Fundo Ambiental

**Equipa**  
[Catarina Nogueira](#) - CEO & Founder  
[Dário Fonseca](#)  
[João Fonseca Bigotte](#)  
[António Seica](#)



# wall-i



**Setor**  
Digital

**Destaques**  
Vencedores do Fidelidade Protecting Startup Accelerator  
Vencedores do Prio JumpStart  
Vencedores do Altice IoT Challenge  
Vencedores Beta-i LisbonChallenge

**Equipa**  
[José Lima](#) - Co-founder & CEO  
[Sérgio Piçarra](#) - Co-founder & CTO  
[Pedro Figueiredo](#) - Co-founder & CFO

## BUILDING SMART DISPLAY NETWORKS

**Big Idea**  
A Wall-i consiste numa rede programática de publicidade outdoor, que apresenta campanhas de anúncios em ecrãs digitais a públicos segmentados por idade, género, localização e mercado-alvo, em locais como lojas, supermercados, hotéis, bancos e seguradoras, estimulando a compra imediata de um produto ou serviço por um público específico. A Wall-i pretende ser o Google Ads da publicidade outdoor. Ao combinar tecnologia de incorporação plug-and-play de ecrãs e reconhecimento facial (idade, género e humor), com um modelo de negócio CPV / CPM, permite que os proprietários de imóveis monetizem ecrãs LCD e tablets com publicidade.



## SOLUÇÃO DE COMPRA E CHECKOUT INTELIGENTE

**Big Idea**  
Uma solução móvel de compra e checkout que oferece aos consumidores uma experiência de compra mais inteligente e personalizada, através de um checkout rápido (Beep & Go). Disponibiliza aos retalhistas uma nova forma de personalizar e melhorar a experiência de compra dos seus clientes, através de um conector plug-and-play, que é mais rápido e económico que as soluções atuais. A sua solução patenteada de compra e checkout já foi testada em vários mercados e com diversos retalhistas, reduzindo o tempo de espera nas filas e maximizando o valor das compras.



**Setor**  
SaaS

**Equipa**  
[João Paulo Rodrigues](#) - CEO & Board Executive  
[João Claro](#) - CSMO  
[Rui Margarido](#) - R&D Director  
[John Eustace](#) - Board Member & Non-Executive Director



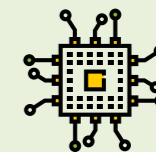
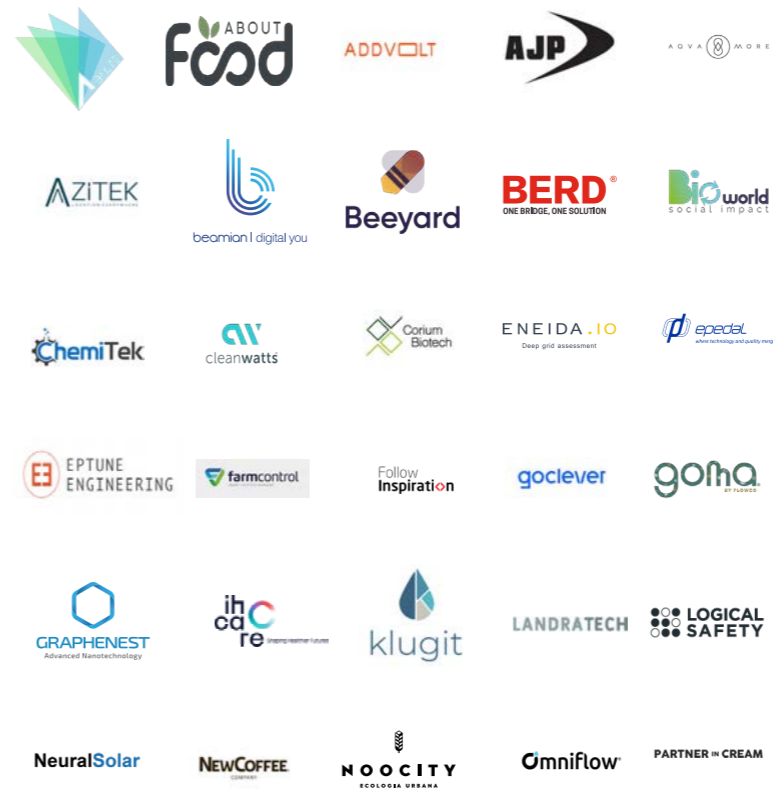
**Setor**  
Financial Software & Electronic Equipment

**Equipa**  
António Oliveira - CEO

## SOLUÇÃO PARA PAGAMENTOS

### Big Idea

Criamos soluções de hardware e software que otimizam e maximizam os processos de gestão de tesouraria e pagamentos. As nossas tecnologias garantem inovação, competitividade, alto desempenho e valor acrescentado para os nossos clientes e parceiros.



# Portefólio

Engenharia & Indústria



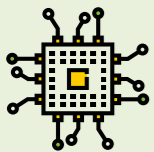
46  
EMPRESAS



33.7  
MILHÕES DE EUROS  
INVESTIDOS

desde 2012 - novos investimentos  
e follow-ons





# Portefólio

Engenharia & Indústria



**46**  
EMPRESAS

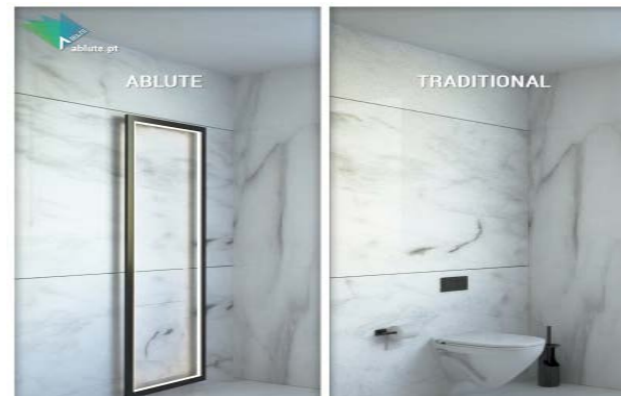


**33.7**  
MILHÕES DE EUROS  
INVESTIDOS

desde 2012 - novos investimentos  
e follow-ons



Portugal  
Ventures  
GROWING GLOBAL



## THE TOILET PERFORMS URINALYSIS AND CONVEYS RESULTS IN SIMPLE WAY

### Big Idea

Ablute é um dispositivo de urinálises integrado numa sanita. O sanitário é exclusivo e lava-se sozinho, por completo, com pouca água e sem detergentes, após cada utilização. As análises médicas são transmitidas instantaneamente numa linguagem simples para o utilizador e completa para o médico. A missão objetiva é alcançar a gratuidade dos exames e o reconhecimento que a informação obtida em cada análise serve, para além da importância clínica, o interesse de uso diário pelas informações de carácter não médico. A empresa desenvolve o hardware sanitário, assim como dispositivo médico. No qual se engloba o software que transmite as análises para o utilizador e médico, assim como um revolucionário Lab-On-a-Chip, de características resilientes, projetado para reutilização contínua, sem descartes ou consumíveis. Os exames levados a cabo no sanitário Ablute, não causam trauma ou dor no paciente e podem ser feitos com elevada frequência.



**Setor**  
E&M

### Equipa

[Nuno Marujo](#) - CEO  
[Carla Dias](#) - CTO  
[Bruno Nascimento](#) - CMO.



**Setor**  
E&M

**Destaques**  
Primeiro Lugar – Smart Rural Contest 2018

**Equipa**  
[Fernando Espadilha](#)  
[Helena Freitas](#)  
[Nuno Simões Dias](#)  
[Ricardo Calado](#)

## PREMIUM AND COMPETITIVE FOODS

### Big Idea

A About Aqua Food tem como objetivo produzir e comercializar bens alimentares de excelência, saudáveis, competitivos e rotulados da máxima responsabilidade ambiental. A AAF reconhece os recursos naturais como catalisadores do investimento em territórios de baixa densidade, e procura alcançar elevados padrões de qualidade e segurança alimentar, sem comprometer a sustentabilidade dos recursos autóctones.



ADDVOLT



**Setor**  
Electronics

**Destaques**  
3º lugar no Prémio Trailer Innovation 2019  
Implementação do Sistema de Gestão da Qualidade, ISO9001: 2015, através da TÜV Rheinland  
Certificação CE  
Certificação E9 que permite a circulação de veículos com o sistema AddVolt em todas as estradas Europeias

### Equipa

[Bruno Azevedo](#) – CEO  
[Miguel Sousa](#) – CTO  
[Ricardo Soares](#) – COO  
[Rodrigo Pires](#) – CCO

## ELECTRIFICAÇÃO DA UNIDADE DE REFRIGERAÇÃO DE CADA VAN, CAMIÃO, REBOQUE E CONTENTOR

### Big Idea

A AddVolt desenvolveu o primeiro sistema Plug-in Elétrico do mundo para o setor do transporte. A sua tecnologia patenteada eletrifica as unidades de refrigeração dos veículos reduzindo a dependência do diesel, o nível de ruído e as emissões de CO2. Ao mesmo tempo, a AddVolt contribui para a redução da pegada de carbono e tem um impacto amplo e positivo na qualidade de vida do motorista.



## FABRICANTE PORTUGUÊS PARA MOTOS DE ENDURO

### Big Idea

A AJP é o fabricante português principal de motos para enduro. Desde 1987 que desenvolve, fabrica e vende motos para enduro, lazer e viagens na estrada. A simplicidade e durabilidade estão na base da conceção e construção das suas motos, que são montadas com paixão por uma equipa de engenheiros pequena, mas com uma grande experiência e muito entusiasmo, e utilizando peças de elevada qualidade. São, essencialmente, todas motos aventura que podem correr, e não motos de corrida que não conseguem andar nos trilhos. Cada uma das motos da AJP é desenvolvida com tecnologia de ponta, construída segundo as mais rigorosas exigências de qualidade, entregue com o máximo cuidado e assistida por um quadro de técnicos qualificados para garantir a satisfação do cliente, desde do momento da compra até ao momento em que anda numa moto AJP.



### Setor

Motorcycle Manufacturer

### Equipa

[António Pinto](#) - CEO & Founder

[Miguel Oliveira](#) - Sales Manager



## WASTE LESS, LIVE BETTER

### Big Idea

Aqva More é um automatismo desenvolvido pela Aroundinspire, Lda. situada no Taguspark em Oeiras. Esta solução de poupança de água contribui para a eficiência hídrica dos edifícios tanto na área residencial como profissional e de serviços, atuando diretamente no desperdício em torneiras de água quente e otimizando as infraestruturas de distribuição de águas quentes sanitárias. Aqva More tem ainda como objetivo mudar o paradigma de consumo de água potável através de informação sobre consumos, poupanças e sobre o Nexus Água/Energia. Com este sistema, ao abrir uma torneira para o banho, a água só sairá quando estiver quente.



### Setor

E&M

### Destaques

Prémio AQUA+ “Tecnologias de monitorização e controlo do uso da água: Rede TECH AQUA+”, organizada pela ADENE, em colaboração com a Planetiers em outubro de 2020  
Prémio Start-Up na Portugal Smart Cities Summit 2019

### Equipa

[João Guerreiro](#) - CEO

[João Rosa](#) - CSO.



## SOLUÇÃO DE GEOLOCALIZAÇÃO INDOOR E OUTDOOR

### Big Idea

A Azitek desenvolveu uma solução de geolocalização indoor e outdoor de baixo custo, destinada ao ramo automóvel, aeroportos e portos marítimos. Com base em tecnologia proprietária de RFID pretende digitalizar e localizar ativos de alto valor em grandes complexos, e através de uma plataforma analisar dados e gerar alertas automáticos, otimizando a gestão dos recursos. Atualmente estão presentes no mercado de concessionários e centros de distribuição de viaturas, representando um potencial de 100 mil clientes no continente Europeu e Americano



**Setor**  
Electronics

### Equipa

[José Valente](#) - CEO & Co-Founder  
[Rui Gomes](#) - Co-Founder



## SOLUÇÃO ALL-IN-ONE PARA GESTÃO DE EVENTOS

### Big Idea

A beamian oferece uma solução all-in-one de gestão de eventos composta por dois grandes componentes: uma plataforma cloud (que permite aos organizadores a criação e gestão de todas as tarefas inerentes a um evento) e identificadores físicos: os smart badges (badges inteligentes que identificam os visitantes) e os beamers (equipamentos IoT que identificam locais, marcas e expositores) que são utilizados durante a realização do evento e que permitem o registo de todas as interações entre os participantes, marcas e expositores. O potencial do mercado SEM (Event Management Software) tem um valor potencial estimado de 7 bilhões de Euros e cresce mais de 11% ao ano.



beamian | digital you



**Setor**  
Electronics

### Equipa

[Sérgio Pinto](#) - CEO & Co-Founder  
[Sérgio Alves](#) - Co-Founder & Head of Product



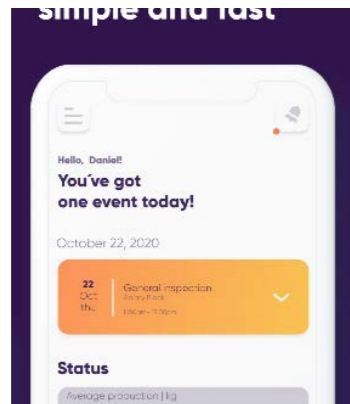
Beeyard



**Setor**  
E&M

**Destaques**  
Seal of Excellence EIC 2020

**Equipa**  
[Miguel Bento](#) - CEO  
[Joel Oliveira](#) - Operations and Growth



## BEEKEEPING SIMPLE AND FAST

### Big Idea

A Beeyard oferece aos apicultores um conjunto de ferramentas que permita gestão e monitorização remota de toda a operação apícola com o objetivo de aumentar a produtividade e reduzir as perdas de colónias.



## UMA PONTE, UMA SOLUÇÃO

### Big Idea

A BERD investiga, desenvolve e aplica soluções inovadoras em métodos para construção de pontes e viadutos. Os cimbrês autolancáveis e lançadeiras de aduelas da BERD estão equipados com OPS (Sistema de Pré-esforço Orgânico) e são concebidos para a construção de pontes e viadutos com vãos até aos 120 metros. Nascida em 2006 como uma spin-off da Faculdade de Engenharia da Universidade do Porto, a BERD está no TOP 3 Mundial na sua área de atuação e já esteve envolvida na construção de mais de 20 pontes e viadutos em 5 continentes. Em 2016 a BERD lançou uma nova Unidade de Negócio: "Soluções de Pontes Modulares" que se encontra presentemente a fornecer mais de 150 Pontes Modulares para o Peru.

**BERD**®  
ONE BRIDGE, ONE SOLUTION



**Setor**  
Bridge Engineering

**Destaques**  
2018 - 7 projetos em 5 continentes  
2017 - 6 projetos em 4 continentes  
2016 - 5 projetos em 4 continentes  
2015 - 5 projetos

**Equipa**  
[Pedro Pacheco](#) - CEO  
[Diogo Graça Moura](#) - VP  
[Pedro Loureiro](#) - CFO  
[Brigitte Rouquet](#) - Marketing Director



**Setor**  
E&M

**Destaques**

1º classificado do Blueact  
Prémio Super Bock Group para empresas  
vacionadas para a sustentabilidade e economia  
circular

**Equipa**

[Suzana Alípio](#) - CEO  
[Francisco Pereira](#) - CFO  
[Honorata Pereira](#) - CTO  
[Vitor Teixeira](#) - CMO



## POWERING THE BIOPLASTIC REVOLUTION THROUGH WASTE

**Big Idea**

A Bioworld - Social Impact, cria modelos de negócio circulares no âmbito da transição de uma economia de linear para a economia circular. Fornece soluções sustentáveis com recurso aos resíduos da indústria agroalimentar, com impacto positivo económico, ambiental e social. Redesenha embalagens através de modelos de negócio circulares, mantendo a qualidade e valorizando o fim de vida útil das mesmas.



## AOLUÇÃO INOVADORA PARA MANUTENÇÃO DE PAINÉIS SOLARES E VIDROS

**Big Idea**

A Chemitek apresenta soluções inovadoras para a manutenção e proteção de vários materiais, nomeadamente para painéis solares e vidros mantendo-os limpos durante mais tempo. Atualmente são instalados no mundo 70 mil painéis solares por hora, e este será o alvo principal, onde com esta tecnologia reduz a sujidade acumulada nos vidros e dessa forma aumenta a energia produzida pelos painéis solares. O mercado dos vidros será também o seu foco, onde os custos com os serviços de limpeza são elevados e com o produto da ChemiTek é possível poupar no custo e nas habituais infraestruturas necessárias.



**Setor**  
New Materials and CleanTech

**Equipa**

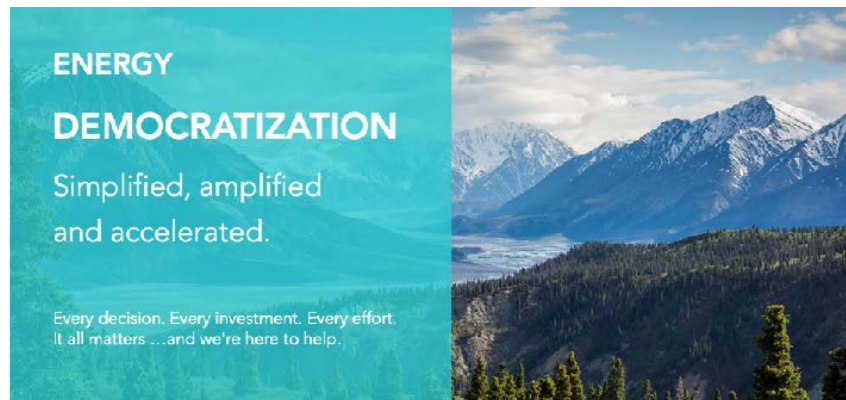
[César Martins](#) - CEO & Founder



**Setor**  
E&M

**Equipa**

- [James McDougall](#) – Chairman & Co-Founder
- [Basilio Simões](#) – Vice-Chairman & Co-Founder
- [Michael Pinto](#) – CEO & Co-founder
- [Luisa Matos](#) – CTO & Co-Founder, MD Digital Services
- [José Queirós de Almeida](#) – CMO
- [Filipe Neves](#) – CFO
- [Sofia Pinto Barbosa](#) – MD Capital Services & Energy Policy
- [Gergely Bartok](#) – CLO



**CLEAN ENERGY. DECENTRALIZED, DIGITALIZED AND DEMOCRATIZED**

**Big Idea**

Tem como missão simplificar, ampliar e acelerar a descarbonização de energia para empresas e comunidades em todo o mundo. Conseguem isso através de duas áreas de criação de valor para os nossos clientes: eficiência energética inteligente e acesso a energia limpa a preços acessíveis. Todos os serviços são projetados para reduzir as despesas operacionais, a complexidade, a volatilidade e a imprevisibilidade relacionadas com a aquisição, consumo, geração, armazenamento, balanceamento e comercialização de energia.



**Setor**  
E&M

**Destaques**

Vencedoras do ClimateLauchPad

**Equipa**

- [Maria João Gonçalves](#) – CEO & Co-Founder
- [Margot Muller](#) – Co-Founder

**BIOPRODUCTION OF EXOTIC LEATHER**

**Big Idea**

A Corium Biotech é uma empresa de I&D dedicada à bio-produção de couro exótico destinado a responder às necessidades atuais da indústria do couro em encontrar materiais com boas performances que respeitem tanto o ambiente como o bem-estar animal. Queremos que o nosso produto seja uma alternativa sólida para as empresas fabricantes de produtos de couro que se mostrem comprometidas com a modernização da indústria do couro e com a transição ecológica do sector.



ENEIDA .IO  
Deep grid assessment



Setor  
IoT

#### Equipa

[Carlos Pina Teixeira](#) – CEO & Co-Founder

[John Comprido](#) – Marketing & Business  
Development & Co-Founder

[José Egreja](#) – CFO & Co-Founder

[José Oliveira](#) – VP Product

## OTIMIZAÇÃO DE REDES ELÉTRICAS DE BAIXA TENSÃO

### Big Idea

A plataforma IoT da Eneida.io serve para a otimização de redes elétricas de baixa tensão, e permite às empresas de eletricidade aumentar a integração dos veículos elétricos, painéis solares fotovoltaicos e outras tecnologias de baixa emissão de carbono com as suas redes, ao mesmo tempo que asseguram aos seus clientes um fornecimento de energia mais seguro e económico.



 **epedal**  
where technology and quality merge



Setor  
Auto Parts

#### Equipa

José Aleixo Santiago

Paulo Ferreira

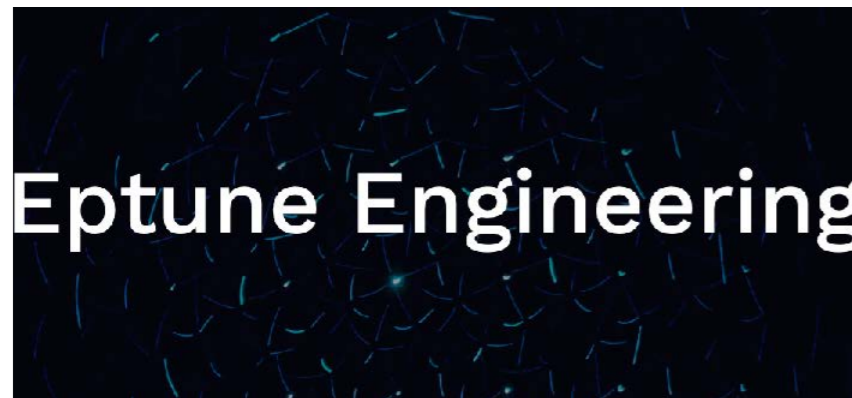
Ana Patrícia Lopes

## COMPONENTES COM TECNOLOGIA E QUALIDADE PARA A INDÚSTRIA AUTOMÓVEL

### Big Idea

A Epedal é uma empresa portuguesa com sede em Sangalhos, fundada em 1981, fornecedora de componentes metálicos e subconjuntos para a indústria automóvel. Emprega as mais recentes tecnologias de fabrico de estampagem, conformação de tubo e arame, soldadura robotizada e montagem automatizada de subconjuntos.





## SOLUTIONS FOR AEROSPACE AND EOLIC MARKETS

### Big Idea

A Eptune Engineering está a desenvolver sistemas inovadores para a reparação de pás eólicas em ambientes atmosféricos adversos. As nossas soluções permitirão um aumento relevante da duração das temporadas de manutenção, ao mesmo tempo que se reduzem os seus custos.



**Setor**  
E&M

**Equipa**  
[João Pedro Loureiro](#) - CEO



## SOLUÇÃO IOT PARA PRODUÇÃO AGRO-PECUÁRIA

### Big Idea

A Farmcontrol apresenta um software cloud de IoT que integra dados de equipamentos e sensores das explorações com inputs humanos, que podem ser recolhidos em tempo real, tornando-se assim uma ferramenta de valor acrescentado para os produtores agro-pecuários. A solução "cloud" conecta-se a um elevado número de equipamentos com a possibilidade de processar regras automáticas. Utilizando relatórios e atuando de forma atempada sobre as notificações recebidas, o produtor pode avaliar e melhorar parâmetros como condições ambientais, alimentação, consumo de água e custos energéticos, pontos críticos para ser economicamente mais eficiente e competitivo no Mercado global garantindo também a conformidade em questões ambientais e de bem-estar animal. O software também garante no seu módulo de produção uma solução integral de rastreabilidade para os lotes de produção animal.



**Setor**  
Business & Productivity Software

**Equipa**  
[António Correia](#) - CEO  
[Rúben Madeira](#) - CTO

## Follow Inspiration



**Setor**  
Robotics

**Equipa**  
[Luis de Matos](#) - CEO



## TECNOLOGIA INOVADORA PARA RETALHO, INDÚSTRIA E SERVIÇOS

### Big Idea

A Follow Inspiration é uma empresa de tecnologia inovadora. O seu conhecimento em hardware e software nas áreas de robótica, reconhecimento de imagem e inteligência artificial permite-lhe desenvolver tecnologias de ponta para o retalho, a indústria e serviços. A empresa acredita que a tecnologia ajuda a tornar as coisas possíveis. A sua missão é de fornecer inovação através de novas tecnologias para melhorar os negócios e a vida das pessoas.



## AUTOMATIC SOLUTION FOR VOLUME ESTIMATION AND CLASSIFICATION

### Big Idea

CLEVER-Volume é uma solução simples, automática e escalável para compreender o lixo em segundos. Com profundo conhecimento em digitalização tridimensional, modelação inteligente e análise de dados espaciais, desenvolvemos uma solução inovadora para medir e classificar resíduos. Com o foco em Portos, estamos a capacitar as Instalações de Recepção Portuárias para gerir, remotamente e em tempo-real, os resíduos produzidos por embarcações, promovendo ganhos económicos e de eficiência. Temos como objectivo a redução de descargas de resíduos no oceano, responsáveis por cerca de 30% da poluição marítima total, e ser catalisadores de uma real economia circular.



**Setor**  
E&M

### Destaques

Vencedores do “Smart Catalonia Challenge”  
Vencedores do “Seal of Excellence” da União Europeia

### Equipa

[Jorge García Fernández](#) - Founder & CEO  
[António Sousa Patrício](#) - Co-Founder & COO  
[Leonor de Medeiros](#) - Partner



## ECO FRIENDLY TILES FROM WASTE TO WALL

### Big Idea

Sediada no Porto, Portugal, desde 2018, a Flowco é um centro de design de produtos ecológicos, que cria soluções sustentáveis e estéticas para as visões de arquitetos e designers de interiores, usando resíduos como matéria-prima. Com raízes nas práticas de arquitetura, a equipe une forças com laboratórios de desenvolvimento de materiais e escolas de design, para implementar a economia circular no design thinking, desde o conceito até o produto final, agregando valor ao setor de gerenciamento de resíduos.



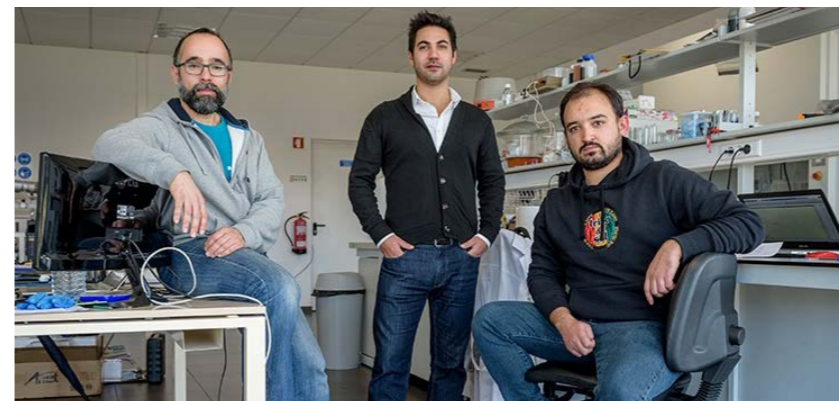
**Setor**  
E&M

### Destaques

1º prémio do concurso de ideias Larus Design 15'  
Menção honrosa Inovação ValorPneu na categoria Negócio e Inovação da exposição Biental Ibero Americana em Madrid

### Equipa

[José de Almeida](#) – Co-Founder  
[João Sebastião Ataíde Goulão](#) – Co-Founder  
[Rodrigo Melo](#) – Co-Founder  
[António Vale](#) – Co-Founder



## TECNOLOGIA INOVADORA PARA PRODUÇÃO DE GRAFENO E SEUS DERIVADOS

### Big Idea

A Graphenest desenvolveu uma tecnologia para a produção em larga escala de grafeno e seus derivados funcionais, inserindo-se na área dos nanomateriais. Esta tecnologia assenta numa nova abordagem ao estado da técnica, dando à Graphenest uma vantagem extremamente competitiva no mercado internacional, pois permite comercializar o material a uma fracção do custo atual. Visando a inovação, nos mercados da energia e da electrónica, a Graphenest apostará em parcerias para a investigação e desenvolvimento de aplicações emergentes baseadas no grafeno.



**Setor**  
New Materials

### Equipa

[Vitor Abrantes](#) – CEO  
[Bruno Figueiredo](#) – Co-Founder  
[Rui Silva](#) – CTO



**Setor**  
E&M

**Destaques**  
Best Business Idea for Health Sector at Arrisca C  
2012 Business Competition, Primeiro Lugar  
Bolsa de empreendedorismo IAPMEI  
Innostars – EITHEALTH – 25 finalistas 2018

**Equipa**  
[Diana Pires](#) – CEO  
[David Carvalho](#) – CSO  
[David Cardoso](#) – CTO

## SHAPING HEALTHIER FUTURES

### Big Idea

IHCare – Innovation Hospital Care é uma startup que tem como foco três princípios principais: Investigação, Desenvolvimento e Implementação de soluções tecnológicas inovadoras na área da saúde, com ênfase na economia de recursos para maximizar o tempo e o dinheiro das unidades de saúde. Está empenhada em dar uma resposta eficaz a todos os seus stakeholders – pacientes, prestadores de cuidados de saúde e administrações hospitalares. A missão da IHCare é melhorar significativamente o conforto e bem-estar dos pacientes, oferecendo meios eficazes para ultrapassar os problemas, com melhoria global a nível clínico, humano e financeiro.



## SAVE MONEY AND HELP RENEWABLES

### Big Idea

Perdas térmicas em standby dos termoacumuladores representam o equivalente às emissões de 2 milhões de carros apenas na UE. A tomada inteligente Klugit feita a partir de plástico reciclado, converte termoacumuladores em aparelhos inteligentes, que dão prioridade a energia renovável para aquecer água. O modo smart da Klugit permite poupar até 19% em energia e água mas importante, permite que termoacumuladores armazenem energia renovável ajudando a resolver um dos principais desafios das energias limpas – armazenamento de energia.



**Setor**  
E&M

**Destaques**  
Bosch ACTT 2018  
Cleantech Camp by InnoEnergy 2018  
InnoEnergy Highway 2019  
Aveiro Urban Challenges 2020  
Road2Websummit 2020

**Equipa**  
[Tiago Bandeira](#) – Founder & CEO  
[Carla Antunes](#) – CSO



## DIGITAL PLATFORM FOR THE ENHANCEMENT OF ACORN

### Big Idea

A Landratech é uma plataforma física e digital para a valorização da bolota. Apesar pouco explorado, este fruto é altamente nutritivo e isento de glúten e extremamente abundante nas florestas nativas do hemisfério Norte. A empresa apresenta-se como uma ponte dinâmica que liga a cadeia de valor anteriormente fragmentada. As atividades de inovação da Landratech providenciam soluções de valor acrescentado quer para os proprietários florestais produtores de bolota, que sofrem com o baixo rendimento das suas explorações, quer para a indústria alimentar, que anseia por alimentos saudáveis e sustentáveis com um impacto positivo no ambiente. Somos a força motriz para uma mudança de paradigma na gestão de nossas florestas nativas. Com a Landratech é possível ter um forte retorno económico mantendo as florestas vivas e saudáveis.

## LANDRATECH



**Setor**  
E&M

### Destaques

Finalistas do EIT Food Programme 2020 e Masschallenge  
Co-founders da Confraria Ibérica da Bolota

### Equipa

Pedro Babo  
Raphaél Canadas



## GESTÃO E SEGURANÇA INDUSTRIAL

### Big Idea

A Logical Safety nasceu a partir da visão de uma experiente equipa multidisciplinar em mudar a forma como a gestão e a segurança industrial são geridas. Através do desenvolvimento de soluções de software avançadas onde a informação e as novas tecnologias trabalham em conjunto, pretendemos mudar a gestão destes processos, tornando as empresas 100% seguras e as pessoas altamente produtivas num ambiente livre de risco. A missão é tornar este futuro uma realidade.



**Setor**  
SaaS

### Equipa

[Henrique Mateus](#) - CEO & Founder



## MAKE YOUR SOLAR PANEL INTELLIGENT

### Big Idea

A Neursolar é uma empresa com ADN de inovação na área da electrónica, especializada no desenvolvimento e concepção de dispositivos patentáveis de monitorização e detecção de padrões em equipamentos de produção de electricidade por energia solar e soluções de monitorização de grandes áreas com reduzida necessidade de infraestruturas, como por exemplo, monitorização da poluição ou actividades ilegais no oceano ou monitorização de fogos florestais.

## NeuralSolar



Setor  
E&M

### Equipa

[António Figueira](#) - CEO  
[Mouhaydine Tlemcani](#)



## O 4.º PLAYER NACIONAL NA PRODUÇÃO DE CAFÉ

### Big Idea

A NewCoffee gere um portefólio de 6 marcas – Lavazza, Bogani, Caffecel, Sanzala, Novo Dia e a A Caféeira. Está atualmente empenhada no seu crescimento orgânico, uma estratégia que concluiu recentemente com a mudança de imagem de todas as suas marcas e reforçou a sua estrutura de gestão.

## NEWCOFFEE. COMPANY



Setor  
Outros

### Equipa

[Pedro Oliveira](#) - CEO



## AGRICULTURA URBANA ACESSÍVEL A TODOS

### Big Idea

A Noocity quer fazer da Agricultura Urbana uma atividade acessível a todos, permitindo através do seu produto que qualquer habitante urbano viva a experiência de cultivar e colher os seus próprios legumes de uma forma prática, eficiente e ecológica. Com produtos concebidos e fabricados em Portugal, a Noocity tem já uma forte presença internacional com mais de 4000 m2 de hortas instaladas em todo o mundo. Em 2018, a Noocity entrou no mercado francês e em menos de um ano quase 50% das hortas vendidas são enviadas para este país.



### Setor

CleanTech

### Equipa

[José Ruiivo](#) - CEO

[Leonor Babo](#) - CMO & Co-Founder



## PLATAFORMA INTELIGENTE DE ENERGIA PARA IOT

### Big Idea

A Omniflow desenvolve e fabrica a Omniled, uma plataforma inteligente de energia para o IoT (Internet das coisas). É alimentado pela tecnologia proprietária solar e eólica e no seu interior inclui baterias e vários serviços como Iluminação Pública, Sensores, Wifi ou Videovigilância.



### Setor

Electronics and CleanTech

### Destaques

2018 - EUR 2M investment com a Hcapital  
2017 - Red Herring Top 100 Winner Europe  
2016 - Desafios Porto  
2015 - SME Instrument EU  
2013 - Altran Innovation  
2011 - ANJE  
2010 - EDP Richard Branson

### Equipa

[Pedro Ruão](#) - CEO & Founder

Filipe Marçal - Industrial Director

[João Sousa](#) - Finance Director



## CREATING THE BEST SKINCARE IN A POSITIVE AND NATURAL WAY IS OUR MISSION

### Big Idea

Partner in Cream is a digital direct to consumer natural skincare brand that provides the right cream for each skin type and the right serum for each skin concerns that the consumer can «Mix & Match» to get their personalized solution. All this while respecting the environment and having minimal formulas that work.



## TECNOLOGIA INOVADORA NA ABSORÇÃO DE ENERGIA DE IMPACTO

### Big Idea

É uma empresa tecnológica, especializada no desenvolvimento e produção de fluidos não newtonianos, resultando num material flexível com características especiais na absorção de energia de impacto. Com uma forte componente de investigação, nos últimos dois anos a empresa tem desenvolvido diversas parcerias com Universidades, Institutos de desenvolvimento tecnológico e diversas empresas para incorporação desta tecnologia no desenvolvimento de produtos em diferentes setores – calçado, têxtil, desporto, motociclismo, equipamentos de proteção individual e ramo militar. Para além dos produtos desenvolvidos internamente a empresa vende fluidos como aditivos para diversas indústrias. Em colaboração com a BASF, a Polyanswer está a desenvolver um material com propriedades dilatantes para o setor automóvel.

### PARTNER IN CREAM



Setor  
E&M

### Equipa

[Ida Bourjouane](#) - Founder & CEO  
[Diogo Campo](#) - Co-founder  
[Alexandre Braga](#) - Co-Founder



Setor  
New Materials

### Equipa

[Luis Vieira](#) - CEO





**Setor**  
SaaS

**Equipa**

[Marco Tschan Carvalho](#) - CEO & Founder  
[João de Sousa Aroso](#) - Non Executive Director



## PROCESSOS OPERACIONAIS SUSTENTADOS

**Big Idea**

A proGrow capacita as organizações a melhorarem os seus processos operacionais de forma continuada e sustentada. A sua plataforma é construída em torno dos princípios de melhoria continua do DADA LOOP. A proGrow é uma plataforma flexível e dinâmica que calcula os KPIs e gera relatórios, bem como monitoriza o impacto das suas ações de forma automática, promovendo assim uma cultura de melhoria continua. Mais do que reunir dados, está a centralizar todo o conhecimento operacional da sua organização.



**Setor**  
Electronics

**Equipa**

[Ana Pinho](#) - CEO  
[Paulo Ribeiro](#) - CTO  
Sérgio Rodrigues - COO

## INTELLIGENT CHECKOUT

**Big Idea**

A Reckon tem como missão automatizar o retalho com recurso a visão por computador e inteligência artificial. A nossa tecnologia proprietária permite criar pontos de venda completamente automatizados. Esta solução permite aos retalhistas e outras áreas criarem novos modelos de negócio, beneficiando das novas tendências de compra e logística, bem como respondendo à necessidade crescente por parte dos clientes em ter experiências de compra simplificadas e convenientes.



## ENERGY STORAGE SOLUTIONS

### Big Idea

O aumento da participação das fontes de energia renovável na matriz energética, implica no desenvolvimento de soluções inovadoras de armazenamento de energia para garantir a integração de estas fontes de energia intermitentes nos sistemas de distribuição de energia, é por este motivo, que o armazenamento de energia está no centro da transição energética. Partindo deste cenário, estão a desenvolver uma solução inovadora, que permitirá aproveitar a infraestrutura disponível em mais de 33.000 postos de abastecimento de gás natural veicular em 90 países, para armazenar os excedentes de produção de energia renovável, e gerar energia elétrica de uma maneira distribuída.



**Setor**  
E&M

### Destaques

Menção honrosa no Smart Contest Hiese-2018  
Finalista Prio Jump Start -2018

### Equipa

[Ricardo de Mello Awazu](#) - CEO & Founder  
[António "Dourado" Ramos](#) - Engeneering & Development  
[Oswaldo Batista](#) - Development Engineer  
[Tomé Baptista](#) - Development Engineer



## DATA COLLECTION AND MONITORING SYSTEM FOR NATURAL AND INDUSTRIAL RESOURCES

### Big Idea

Sistema de recolha e monitorização de dados através de inteligência artificial com foco na eficiência dos recursos naturais e industriais.



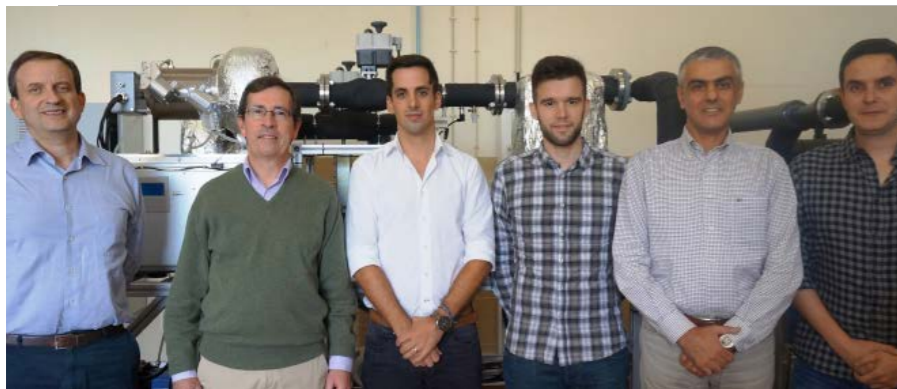
**Setor**  
E&M

### Destaques

Vencedor do Prémio H2O Inovação Águas de Gaia da Acredita Portugal - Edição 2020  
Finalista do Concurso Pitch for Impact! da Microsoft na categoria da Amorim e da Microsoft - Edição 2020  
Nomeação para representar Portugal na final European Startup Awards, organizados pela Comissão Europeia - Edição 2021

### Equipa

[Hugo Alexandre Trindade](#) - CEO  
[Rodolfo Caraméz](#) - Comercial & Sales  
[Filipe Gomes](#) - Instalation & Maintenance  
[João Loureiro](#) - Communication Systems & Networks  
[Paulo Silva](#) - Automation & AI  
[Sérgio Correia](#) - Technology Development



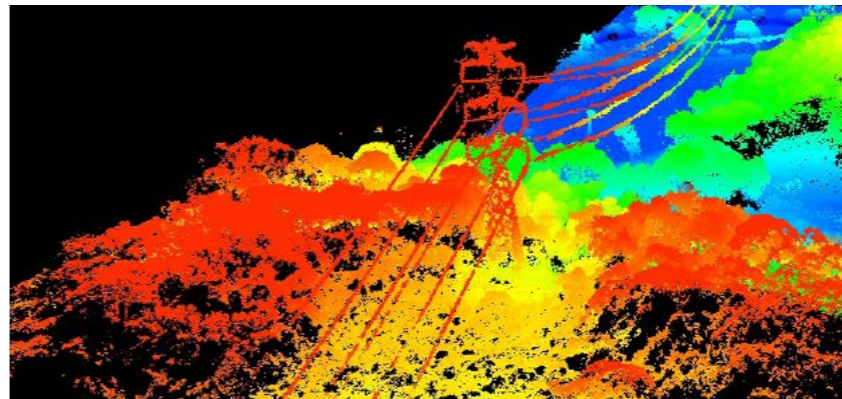
**Setor**  
E&M

**Equipa**  
[Eduardo Machado Costa](#) - CEO  
[Jorge André](#)

## SUSTAINABLE ENERGY GENERATION

### Big Idea

Desenvolvimento e exploração de sistemas de geração de energia, baseados em biomassa, com tecnologia proprietária de cogeração.



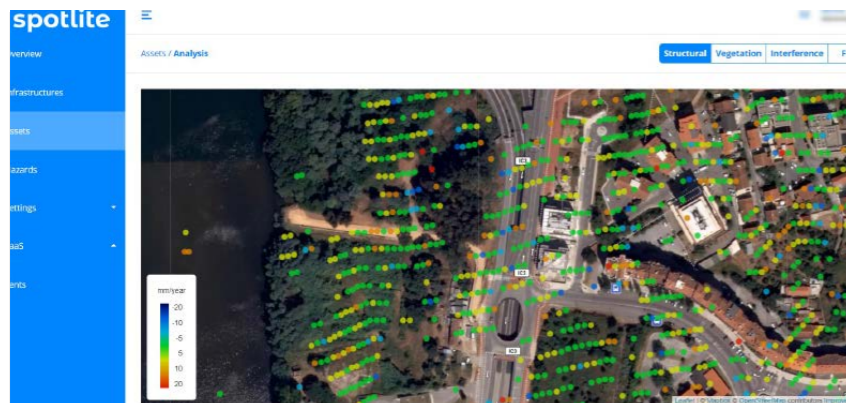
**Setor**  
E&M

**Equipa**  
[João Marcelo Corrêa](#) - Founder & CEO  
[Mario Azeredo](#) - COO  
[João Marcos Castro Soares](#) - Founder & Advisor  
[Juliano Grigulo](#) - Founder & Software Developer

## INNOVATIVE & EFFICIENT AERIAL SOLUTIONS

### Big Idea

SkyPowerLines é uma startup Portuguesa que resultou do processo de softlanding por parte da Novarum Sky de origem Brasileira. Fornece serviço escalável de inspeção detalhada e mapeamento 3D das linhas de transmissão e distribuição através de inovador sistema de coleta e processamento de alta performance de imagens e dados, utilizando Drone de pequeno porte e longa autonomia com plano de voo e voo 100% automatizados, substituindo com benefícios as técnicas de patrulhamento em solo, uso de helicópteros e Drones de grande porte com tecnologia LiDAR. De fácil utilização, integrado a tecnologias IoT, o Drone pode ser operado pelo cliente, operadora de Drone parceira ou pela equipa de pilotos da SkyPowerLines.



## INNOVATIVE SOLUTIONS USING REMOTE SENSING AND DIGITAL TECHNOLOGIES

### Big Idea

A Spotlite desenvolve sistemas de monitorização remota de infraestruturas com base em dados de satélite, desenhados para responder às necessidades de múltiplas indústrias. Estes sistemas de monitorização visam a detecção precoce de factores de risco, minimizando a ocorrência de situações críticas e danos associados.



**Setor**  
E&M

### Destaques

Projecto "SENSEOS": vencedor nacional do World Summit Awards Portugal 2019 na categoria "Cultura e Turismo"  
Projecto "ERMES - Extensive Road Monitoring Early-warning System": vencedor do Copernicus Masters - BMVI Digital Transport Challenge 2019  
Projecto "ERMES": Finalista Top 3 no INNOspace DB Netz AG Challenge 2020

### Equipa

[Ricardo Cabral](#) - Co-Founder  
[Martino Correia](#) - Co-Founder



## ADVANCED TECHNIQUES OF SIGNAL EMISSION

### Big Idea

Nos últimos tempos, vários têm sido os relatos de incidentes com Unmanned Aerial Vehicles (UAVs) que envolvem aviões nas imediações de aeroportos ou aeródromos. Com o sistema móvel para imobilizar e desviar UAVs não autorizados é possível proteger a intrusão de UAVs não autorizados (comerciais e de fabrico customizado), terrestres, aéreos e aquáticos em zonas restritas, e.g., aeroportos, áreas militares, condomínios e situações pontuais de eventos públicos ou zonas onde é necessário garantir a segurança pública. Tratando-se de um sistema móvel, consegue-se assim uma fácil e rápida adaptação às zonas a proteger. Este sistema minimiza a interferência em sistemas terceiros e, por outro lado, implementa técnicas avançadas de emissão de sinais de elevada eficiência energética, minimizando a pegada ambiental. Através da utilização de tecnologias e materiais eficientes projetou-se o sistema modular, tendo por base a sua facilidade de transporte e manuseamento por forças de defesa (militares e segurança pública).



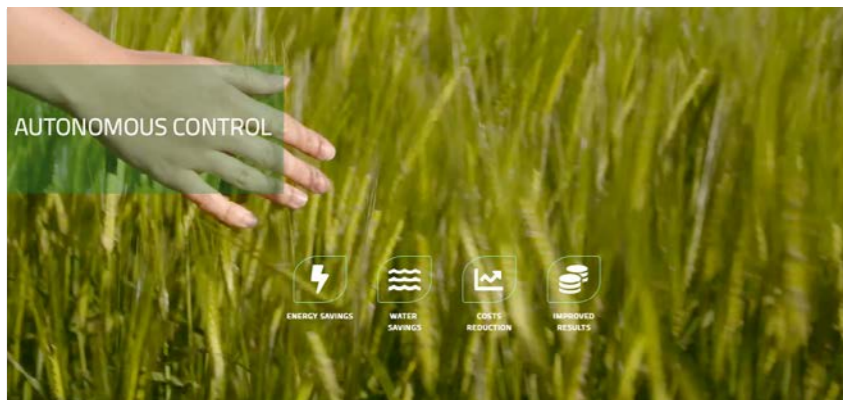
**Setor**  
E&M

### Destaques

Silver Medal (world's top 100) - China International College Students' "Internet +" Innovation & Entrepreneurship Competition

### Equipa

[Renato Ferreira](#) - Jamming & Beamforming Specialist and Network Developer  
[João Gaspar](#) - Spoofing Specialist and Software Developer  
[Pedro Sebastião](#) - Technical & Innovation and International Commerce  
[Nuno Souto](#) - Specialist in transmission & analysis of radio telecommunications



## AUTOMATIZAÇÃO E CONTROLO REMOTO NA UTILIZAÇÃO DA ÁGUA

### Big Idea

A plataforma Trigger.Systems que foi desenvolvida pela Rigger permite o controlo remoto de utilização de água com poupanças de 45% do consumo, sendo particularmente relevante para o setor agrícola e entidades que gerem espaços verdes de grande dimensão. Os cerca de 2000 dispositivos que atualmente já estão a ser controlados pela Trigger.Systems, em clientes como a Câmara Municipal de Lisboa, do Porto e de Oeiras, a Fundação Calouste Gulbenkian e o Grupo Sovena, são o ponto de partida para a meta de 30.000 dispositivos definido pela Rigger para os próximos 12 meses.



**Setor**  
AgroTech

**Equipa**  
[Francisco Manso](#) - Founder



## MEET THE WATER-ACTIVATED SELF-HEATING LUNCHBOX

### Big Idea

A UZME Everywhere® desenvolveu uma lancheira que permite aquecer refeições, em qualquer lugar, através de recargas geradoras de calor ativadas com água, em apenas 5 minutos. Isto é possível graças à combinação única de minerais contidos nas recargas, que são capazes de libertar calor o calor necessário para aquecer uma refeição, quando entram em contacto com a água. Por sua vez, a lancheira alia um design original de linhas modernas com a eficiência térmica requerida para alcançar um aquecimento uniforme e rápido. A UZME permite ao utilizador não depender de eletricidade ou gás para aquecer a sua comida, facilitando o cumprimento de uma alimentação saudável e possibilitando a tomada de refeições no exterior, de forma a que as pessoas já não estejam confinadas a cantinas ou copas de escritórios, promovendo o distanciamento social.



**Setor**  
E&M

**Destques**  
Vencedores do projeto TAKE-OFF

**Equipa**  
[Diogo Lopes](#) - Co-founder  
[João Campos](#) - Co-founder



## KNOW TO CHANGE

### Big Idea

A WAKARU® é uma empresa de base tecnológica, focada no desenvolvimento de soluções de Big Data para gerir, analisar e processar eventos complexos em tempo real; na criação de ecossistemas de experiência do cliente 100% digital; serviços de desenvolvimento de software ou integração sob medida, inovação e R&D, talent outsourcing, auditoria e consultoria em sistemas de gestão e tecnologias de informação. Potenciamos a nossa capacidade de inovação para desenvolver novos produtos com uma prática de consultoria SAP® especializada em gestão de clientes e ativos, e automação logística suportada por sistemas verticais da SAP® como o S/4HANA for Utilities, CRM e Digital Supply Chain e da GTP Automation.



**Setor**  
E&M

### Destaques

ADENE – Agência para a Energia de Portugal, no âmbito dos prémios AQUA+ “Tecnologias de monitorização e controlo do uso da água: Rede TECH AQUA+”, na sua primeira edição, feita em colaboração com o Planetiers World Gathering, atribui a menção honrosa de interoperabilidade Get in the ring – uma das 20 startups com soluções mais promissoras para resolver os desafios do século XXI seleccionadas para a competição Get in the Ring Lisboa.

### Equipa

[Vitor Prisca](#) – CEO  
[Carlos Oliveira](#) – Head of Business Development  
[Paulo Esteves](#) – Head of Innovation and R&D  
[Sérgio Pinto](#) – Head of Operations  
[João Mugeiro](#) – Head of Utilities Center of Excellence  
[Pedro Cascalheira](#) – Head of Marketing and Communication, Brand Manager



## INTERNET OF THINGS FOR LIQUID MONITORING

### Big Idea

WATGRID é uma empresa Portuguesa focada no desenvolvimento de soluções tecnológicas inovadoras para a digitalização de processos em indústrias relacionadas com líquidos. Baseados em IoT, os sistemas WATGRID são compostos por uma Plataforma de Visualização, uma Plataforma Computacional com um motor de Inteligência Artificial e o Hardware. Através da marca WINEGRID específica para a indústria vitivinícola, a empresa tem liderado a transformação digital no setor, ao disponibilizar ao mercado soluções proprietárias e únicas. A tecnologia patenteada de última geração, permite uma abordagem proativa e preditiva do processo de vinificação e já é usada por vários dos maiores produtores de vinho em todo o mundo. O carácter inovador da empresa assenta no seu extraordinário capital humano, com uma equipa especializada em áreas como Enologia, Engenharia Electrónica, Engenharia Física, Engenharia Mecânica, Ciência de Dados, entre outras, o que coloca a WATGRID numa posição privilegiada como inovação e parceiro de digitalização.



**Setor**  
Agrotech

### Em destaque

2013 – BGI – WATGRID vencedora do prémio da 4th edition MIT-ISCTE - Smart Cities Track;  
2014 – 33 entrepreneurs – WATGRID vencedora do concurso Vinocamp Lisboa 2014;  
2018 – OIV – CNOIV Distinção na categoria Oenology;  
2018 – SME Instrument Phase I – WATGRID fundos através da Comissão Europeia;  
2019 – SME Instrument Phase II – WATGRID fundos através da Comissão Europeia;  
2020 – Vintech- Sifel – Prémio Innovative Product para WINEGRID's FMS (Fermentation Monitoring System)

### Equipa

[Rogério Nogueira](#) – CEO  
[Lúcia Bilro](#) – CTO



## BE THE REVOLUTION

### Big Idea

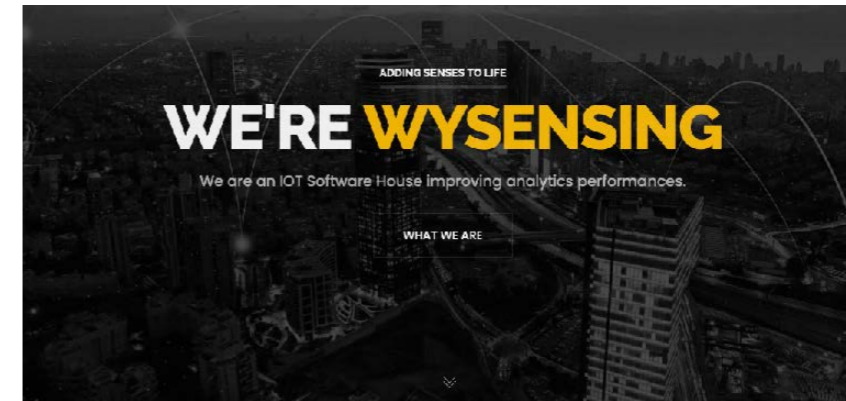
Criamos redes de carregamento privadas totalmente autônomas e descentralizadas para veículos elétricos. Com o We Can Charge qualquer empresa pode criar, controlar e rentabilizar uma rede de carregadores para veículos elétricos.



Setor  
E&M

### Equipa

[Ricardo Carvalho](#) - CEO  
[Xavier Rodrigues](#)  
[Isabel Santos Couto](#)



## IOT SOFTWARE HOUSE IMPROVING ANALYTICS PERFORMANCES

### Big Idea

Empresa 100% portuguesa que se dedica a explorar e desenvolver soluções baseadas em tecnologia IOT - Internet of things. Surgimos com o objetivo de colocarmos Portugal na linha da frente num dos mercados com maior potencial de crescimento mundial. As tecnologias IOT representam a terceira revolução tecnológica, após a internet e os telemóveis. Novas formas de comunicar e interagir com o mercado, máquinas e objetos com medições constantes, recolha e análise de dados sem precedentes, novas infraestruturas de comunicação... estas são algumas realidades que vamos assistir em breve e que queremos ajudar a construir.



Setor  
E&M

### Equipa

[Tiago Morais](#) - CEO  
[Pedro Morais](#)



**Setor**  
Marketplaces

**Equipa**  
[Dúnio Couto](#) - CEO & Founder



## UMA NOVA EXPERIÊNCIA NO CUIDADO DOS SEUS GATOS

### Big Idea

A Yara Pets é uma empresa de desenvolvimento e comercialização de produtos inovadores e patenteáveis para comercialização na área dos animais domésticos, sendo o seu enfoque atual uma inovadora e patenteada (Europa e EUA) caixa de areia para gatos.



# Portefólio

Ciências da Vida



**20**  
EMPRESAS



**37**  
MILHÕES DE EUROS  
INVESTIDOS

desde 2012 - novos investimentos  
e follow-ons





## DEVELOPING NEW AND ADVANCED MATERIALS FOR SKIN-INTERACTING MEDICAL DEVICES

### Big Idea

A BestHealth4U (BH4U) é uma empresa inovadora, especializada em desenvolver soluções avançadas para dispositivos médicos que se fixam à pele. A BH4U desenvolveu o Bio2Skin, um bioadesivo médico “firme, sem cola, fácil de remover e amigo da pele”. O Bio2Skin permite a adesão forte, segura e suave para diversos dispositivos médicos, desde fitas adesivas e pensos para feridas, fixação de tubos críticos, dispositivos de acesso, produtos de ostomia, wearables eletrónicos, pensos para entrega de fármacos, bandas cinesiológicas, entre outras. O valor da BestHealth4U é fornecer soluções médicas avançadas para empresas MedTech, capacitando os doentes, apoiando os médicos, melhorando resultados clínicos, diminuindo os custos da saúde e impulsionando a indústria de dispositivos médicos.

BestHealth4U



**Setor**  
Life Sciences

### Destaques

Nourish, 2019  
“Inovação Produtiva” COVID-19, 2020  
Portugal 2020 Research & Innovation COVID-19, 2020  
Portugal 2020 Entrepreneurship R&D “I&D Empresarial: Sistemas de Incentivos à Investigação e Desenvolvimento Tecnológico”, 2021

### Equipa

[Sónia Ferreira](#) – CEO



## FÁRMACOS INOVADORES PARA O TRATAMENTO DE DOENÇAS NEURODEGENERATIVAS RARAS

### Big Idea

A BSIM Therapeutics é uma empresa spinoff académica fundada em 2011, como resultado de um trabalho científico realizado na Universidade de Coimbra, em colaboração com a Universidade de Leeds no Reino Unido. A sua missão é trabalhar diariamente no sentido de se tornar uma empresa de referência a nível mundial na descoberta e desenvolvimento de fármacos inovadores para o tratamento de doenças neurodegenerativas raras, estando focada nas amiloidoses de transtirretina. Contribui para a saúde e o bem-estar de todos os doentes de ATTR, desenvolvendo fármacos para as manifestações clínicas ainda sem tratamento disponível, assim como alternativas terapêuticas com melhor relação custo-benefício relativamente às já existentes no mercado.

BSIM  
THERAPEUTICS



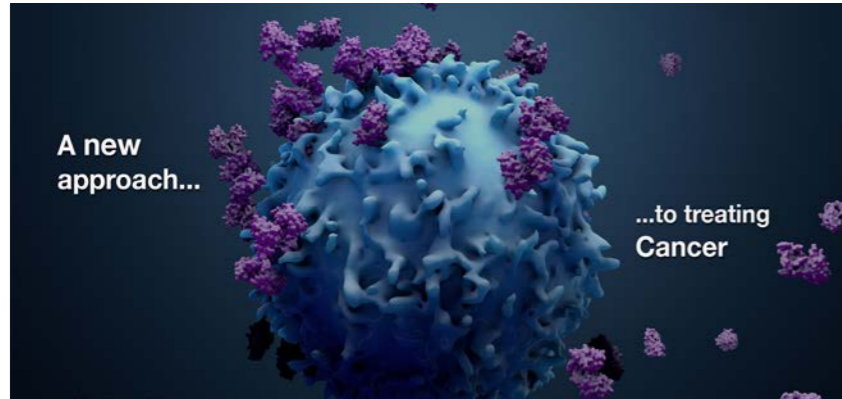
**Setor**  
Therapeutics

### Destaques

2013 - Building Global Innovators – Life Sciences Track (semi-finalista runner-up)

### Equipa

[Rui Brito](#) – CEO  
[Carlos Simões](#) – CTO



## TECNOLOGIA INOVADORA NA IMUNO-ONCOLOGIA

### Big Idea

A CellmAbs, é uma spinoff da Universidade NOVA de Lisboa, apresenta uma tecnologia inovadora na área da imuno-oncologia, desenvolvendo uma nova classe de imunoterapias para o tratamento de tumores sólidos, nomeadamente na abordagem ao Cancro do Pâncreas, Colorectal, Bexiga, Gástrico, Mama, entre outros.

CellmAbs  
Biopharmaceuticals



### Setor

Therapeutics

### Equipa

[Nuno Prego Ramos](#) - Co-founder and CEO

[Paula Videira](#) - Co-founder



## FERRAMENTA DE INTELIGÊNCIA GENÉTICA

### Big Idea

A genética pode ser um assunto complexo – desde a seleção de testes genéticos até à segurança dos dados genéticos. A Coimbra Genomics visa preencher essa lacuna já que acredita que a Inteligência Genética é uma ferramenta importante de apoio à decisão clínica. Neste sentido, a empresa desenvolveu a Elsie, uma solução que oferece uma abordagem inovadora e conveniente para agilizar a medicina geneticamente informada.

 **cbrogenomics**  
genetically informed medicine



### Setor

Digital Health

### Equipa

[Catarina Gomes](#) - CEO



**Setor**  
Life Sciences

**Equipa**

[Pedro Lopes](#) – Chief Scientific Officer  
Sérgio Dias – Chief Technology Officer  
[Vitor Crespo](#) – Board Advisor



## FAST COVID AND RESPIRATORY DETECTION

**Big Idea**

FastCompChem Lda é uma empresa de software e serviços que desenvolve e fornece soluções técnicas inovadoras para a conceção de medicamentos, através de modelação molecular. Desenvolve tecnologias que permitem desenvolver simulações precisas com milhares de átomos com através de mecânica quântica. FastCompChem pretende revolucionar o processo de investigação associada ao desenvolvimento de novos medicamentos. Usando também a tecnologia Deep Learning, a FastCompChem desenvolve uma solução para diagnóstico de infeção Covid19 através da análise de radiografias raio-x. Uma vez que a infeção Covid19 provoca anomalias nos pulmões que podem ser detetadas através de radiografias, a solução desenvolvida pela FastCompChem usa esta tecnologia para identificar presença da infeção.



## BORN TO CURE

**Big Idea**

A Something in Hands – Investigação Científica, Lda é uma Spin-off da Faculdade de Ciências, Universidade de Lisboa, que desenvolve novos medicamentos para a terapia dirigida de cancro metastáticos. Atualmente o nosso projeto no âmbito do cancro da mama encontra-se em fase de prova de conceito (WO2016/087932).



**Setor**  
Life Sciences

**Destaques**

Primeiro prémio atribuído no ScienceIN2Business Initiative promovido pelo TecLabs para Investigação Translacional, 2015.  
Prémio atribuído pelo, “Young Investigator Award”, durante a conferência “2nd European Conference on Smart Inorganic Polymers”, 2015.  
Bolsa atribuída pelo programa “Fulbright grant for Portuguese Scholars and Researchers”.  
Investimento privado da “Prodigy Bubble” de 2017-2020  
Prémio monetário pela Royal Society of Chemistry Research Fund Grant no âmbito do projeto, 2016.

**Equipa**

[Andreia Valente](#) – CEO  
[Helena Garcia](#) – Co-Founder  
[Francisco Simões Rodrigues](#)  
[Rita Tomé Rocha](#)  
[Jorge Maia Alves](#)



## IMUNOTERAPIA ANTIBACTERIANA

### Big Idea

A Immunethep desenvolveu uma imunoterapia antibacteriana com base na descoberta de um mecanismo de virulência partilhado por um conjunto de bactérias patogénicas diferentes. Descobriu que uma única molécula (proteína extracelular), que é libertado pelas bactérias patogénicas, pode suprimir completamente o sistema imunitário do hospedeiro, permitindo que as bactérias proliferem causando infeções graves. Assim, a neutralização desta molécula pode induzir a proteção. Ao focar num fator de virulência extracelular que é altamente conservada nas várias bactérias, a imunoterapia antibacteriana da empresa induz a produção de anticorpos protetores contra todos os sorotipos dos referidos patógenos. Assim também impede o aparecimento de outras estirpes que não são abrangidas pelas vacinas atuais e que apenas abrangem epítotos estruturais.

## IMMUNETHEP



### Setor

Therapeutics

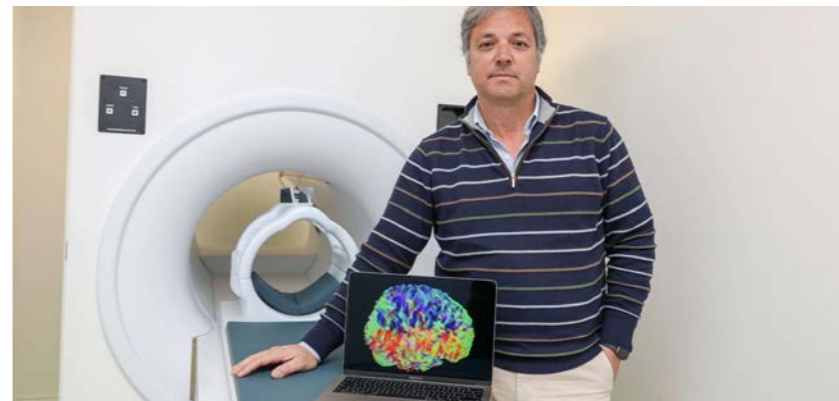
### Destaques

2017 - Prémio Empreendedor XXI "startup mais promissora na área das Ciências da Vida sector e Financiamento da Bill & Melinda Gates Foundation

### Equipa

[Bruno Santos](#) - CEO & Co-Founder

[Pedro Madureira](#) - CSO & Co-Founder



## IMPROVE THE HEALTH OF PEOPLE WITH NEUROLOGICAL DISEASES

### Big Idea

A inSignals Neurotech é uma spin-off do centro de investigação INESC TEC, juntamente com a Frontier IP Group, empresa especializada na comercialização de PI, que conseguem apoiar o diagnóstico clínico de doenças neurológicas, como a Doença de Parkinson e Epilepsia. A empresa explorará tecnologias baseadas em microengenharia que melhoram as abordagens terapêuticas ao lidar com patologias neurológicas. O primeiro produto que vai entrar no mercado é o iHandU que avalia objetivamente a rigidez motora e apoia a terapia de Estimulação Cerebral Profunda de pacientes com a doença de Parkinson.

## insignals neurotech



### Setor

Life Sciences

### Destaques

i3S-Hovione Capital Innovation Prize - 1º lugar  
EIT Health Start-ups Meet Pharma - 2º lugar  
Reconhecimento enquanto EIT Health "Rising Star company"  
The Spinoff Prize - Nature Research Award in partnership with Merck - menção honrosa enquanto "Ones to Watch 2020"

### Equipa

[Sara Reis](#) - Diretora-Geral

[João Paulo Cunha](#) - Scientific Chief Advisor



**Setor**  
Therapeutics

**Equipa**

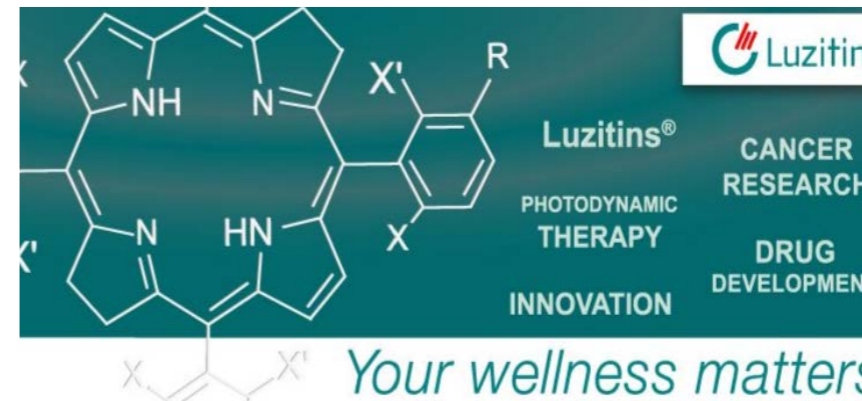
[David Braga Malta](#) - Founder

[Henrique Veiga-Fernandes](#) - Founder

## REPROGRAMADORES NEURAIIS

**Big Idea**

A LiMM Therapeutics é uma empresa biofarmacêutica que se foca nas interações entre células nervosas e células linfóides inatas em tecidos periféricos como plataforma para a descoberta de terapias inovadoras. Ao explorar a linguagem dessa interação neuro-imunológica, a LiMM está a desenvolver reprogramadores neurais de linfócitos inatos, uma nova classe de produtos terapêuticos para o tratamento de doenças inflamatórias, metabólicas e oncológicas.



**Setor**  
Therapeutics

**Equipa**

[Sérgio Simões](#) - Chairman & CEO

[Cláudia Silva](#) - COO/Deputy CEO

[Luis Almeida](#) - Chief Medical Officer

[Tobias Silva](#) - Business Development

## FOTOSSENSIBILIZADORES NA ONCOLOGIA

**Big Idea**

Uma nova geração revolucionária de fotossensibilizadores (Redaporfina) na Oncologia, que traz a terapia fotodinâmica (TFD) à prática clínica diária para o tratamento localizado de tumores sólidos.



## HELPING DOCTORS BETTER TARGET THE CANCER, PROTECTING PATIENTS FROM UNNECESSARY RADIATION

### Big Idea

A NU-RISE desenvolveu uma solução inovadora para radioterapia, permitindo monitorizar a entrega de radiação em tempo real, tornando a radioterapia mais segura e precisa e reduzindo o número de sessões de tratamento. Ao recolher dados relativos aos níveis de radiação junto do tumor e dos tecidos e órgãos saudáveis em risco de sobredosagem, a NU-RISE permite a integração em tempo real desses dados de dosimetria com sistemas inteligentes para controlo e ajuste da radioterapia. Dessa forma é possível reajustar o tratamento para maior eficiência e precisão e também proteger os pacientes da radiação desnecessária e evitando efeitos secundários graves ou necessidade de tratamentos adicionais. É uma evolução em radioterapia – tratamentos para cancro mais rápidos, personalizados e seguros.

NURISE



### Setor

Life Sciences

### Destaques

Eit Health Bridgehead Global, 2020  
Maze X accelerator, 2020  
Born From Knowledge Prize – ANI, 2019  
Eit Health Headstart, 2019

### Equipa

[Luis Moutinho](#) – CEO  
[Joana Melo](#) – COO



## SOFTWARE DE NUTRIÇÃO

### Big Idea

A Nutrium é um software de nutrição para facilitar o acompanhamento do paciente pelo seu nutricionista. A tecnologia permite trocar a tradicional folha de papel por uma aplicação móvel. A interação entre os nutricionistas e os seus pacientes é direta: os pacientes podem consultar o seu plano alimentar no telemóvel e partilhar com o nutricionista, em tempo real, a sua evolução, atividade física e dificuldades.



### Setor

Digital Health

### Equipa

[André Santos](#) – CEO  
[Diogo Alves](#) – COO  
Pedro Carneiro – CTO  
[Pedro Maia](#) – CFO



## SISTEMA DE PLANEAMENTO 3D PRÉ-OPERATÓRIO ORTOPÉDICO

### Big Idea

O PeekMed é um sistema de planeamento pré-operatório ortopédico com patente pendente para a cirurgia ortopédica que ajuda os cirurgiões a melhorar os resultados, e a reduzir custos.



**Setor**  
Digital Health

### Destaques

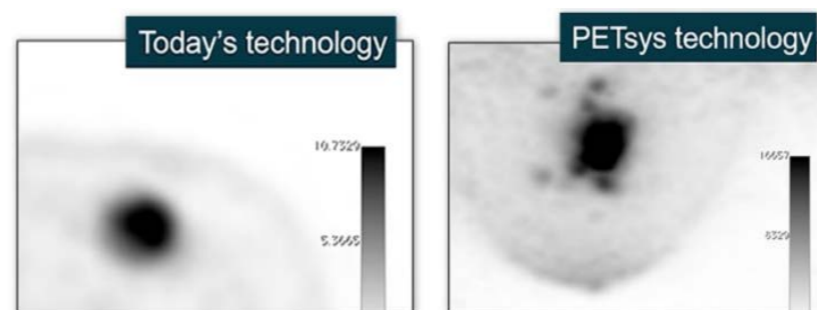
CE e ISO:13485 certificado e aprovado pela FDA  
3.º lugar no Prémio ZimmerBiomet's Connected Health

### Equipa

[João Pedro Ribeiro](#) - CEO

[Sara Silva](#) - COO

[Jaime Campos](#) - CTO



## PRODUÇÃO D DETETORES DE FOTÕES PARA PET

### Big Idea

A PETsys Electronics está orientada para o desenvolvimento e produção de detetores de fotões para Tomografia por Emissão de Positrões (PET) e outras aplicações. PET é a modalidade de imagiologia médica de referência na detecção de cancro e a comunidade médica concorda que a detecção precoce conduz a enormes melhorias na taxa de cura. A inovadora tecnologia de detecção da PETsys viabiliza equipamentos PET com melhor desempenho.



**Setor**  
MedTech

### Equipa

[João Varela](#) - Co-Founder & CEO

[Vasco Varela](#) - Co-Founder & Executive Board Member

[Steffaan Tavernier](#) - Co-Founder & CTO



## TERAPÊUTICAS DO MONÓXIDO DE CARBONO EM BAIXAS DOSES

### Big Idea

A Proterris é uma empresa em fase de desenvolvimento clínico dedicada às aplicações terapêuticas do monóxido de carbono em baixas doses. Alavancando as propriedades anti-fibróticas, anti-inflamatórias e cito-protetoras bem demonstradas do CO, a Proterris concentra-se inicialmente no desenvolvimento de terapias de CO para função retardada de enxertos (delayed graft function – DGF) em receptores de transplantes renais e em fibrose pulmonar idiopática (idiopathic pulmonary fibrosis – IPF). Outras indicações (hipertensão arterial pulmonar e síndrome do desconforto respiratório agudo) estão também a ser desenvolvidas pelos NIH. Em suma, o CO tem um enorme potencial para produzir um impacto significativo nas vidas de milhões de doentes que sofrem de um conjunto de doenças crónicas e agudas.



**Setor**  
Therapeutics

### Equipa

[Jeffrey Wager](#), M.D., Chairman & CEO  
[Augustine Choi](#), M.D., Scientific Co-Founder

## NON-INVASIVE CANCER PROGRESSION MONITORING

Finding the best therapy for your cancer patient.

GET IN TOUCH

## NON-INVASIVE CANCER PROGRESSION MONITORING

### Big Idea

RUBYnanomed é uma spin-off do Laboratório Ibérico Internacional de Nanotecnologia (INL), fundada com objetivo de trazer ao mercado clínico o RUBYchipTM: o primeiro dispositivo não-invasivo e fácil de usar para monitorização da progressão do cancro, que isola células tumorais circulantes (CTCs) através de biópsia líquida, diretamente a partir de amostras de sangue periférico. O RUBYchipTM proporcionará aos oncologistas uma nova ferramenta para monitorização eficiente da doença metastática, possibilitando melhores decisões terapêuticas e, assim, melhorando a vida dos pacientes oncológicos.



**Setor**  
Life Sciences

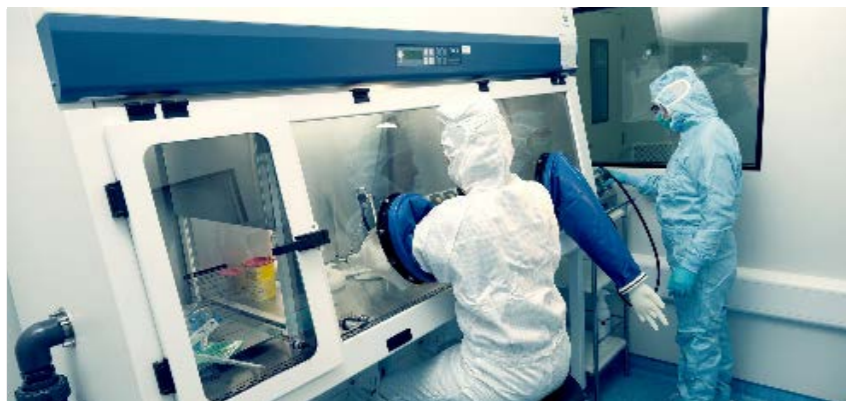
### Destaques

Elevator Pitch Competition (EPiC), Primeiro lugar – health technologies. Organização de Hong Kong Science and Technology Parks Corporation (HKSTP), Hong Kong, 2020  
Industry Award, INL, PT, 2020  
IPA4SME, European Commission for Seal of Excellence projects in EIC funding call, PT/EU, 2020  
Vencedor do Royal Society of Chemistry Emerging Technologies Competition na categoria Health, London, UK, 2019

### Equipa

[Lorena Diéguez](#) – CEO  
[Enrique Sanchez](#) – CBO  
[Sara Abalde-Cela](#) – CTO  
[Paulina Piairo](#) – COO





## BIOMATERIAIS E DISPOSITIVOS PARA A MEDICINA REGENERATIVA

### Big Idea

A Stematters é uma empresa portuguesa de biotecnologia que desenvolve biomateriais e dispositivos para a medicina regenerativa. A empresa desenvolveu um inovador dispositivo médico injetável para ser usado na reparação de lesões da cartilagem articular que visa oferecer vantagens significativas em relação aos métodos de tratamento atualmente disponíveis. Este dispositivo visa promover a regeneração in situ de cartilagem tipo hialina, sendo implantado através de uma cirurgia simples e minimamente invasiva, reduzindo assim o tempo de internamento e o custo do tratamento.

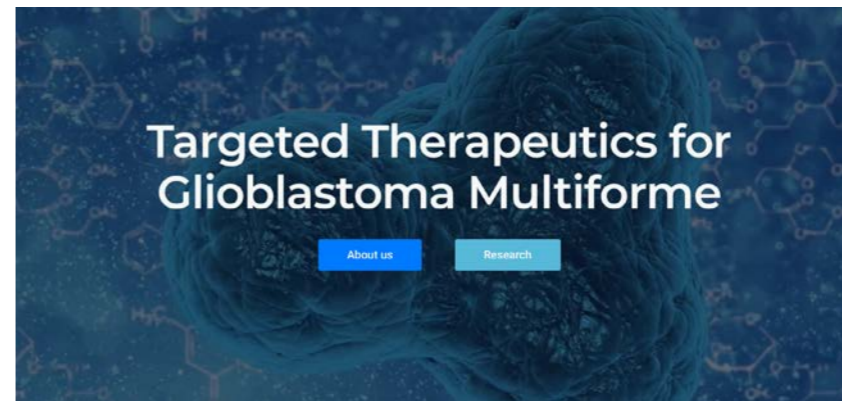


### Setor

Contract Research and Manufacturing

### Equipa

[Rui Amandi Sousa](#) - CEO



## TERAPÊUTICOS PARA O GLIOBLASTOMA MULTIFORME

### Big Idea

TargTex é uma empresa de desenvolvimento de fármacos, cujo objectivo é desenvolver candidatos clínicos para diferentes indicações oncológicas. O seu produto mais avançado visa desenvolver um tratamento eficaz para Glioblastoma Multiforme (GBM), um tumor cerebral com elevada taxa de mortalidade que à luz da terapia existente é considerado uma necessidade terapêutica não sucumbida. O produto baseia-se num composto natural com uma formulação específica que já demonstrou obter uma elevada eficácia terapêutica em ensaios pré-clínicos preliminares efectuados em modelos animais.



### Setor

Therapeutics

### Destaque

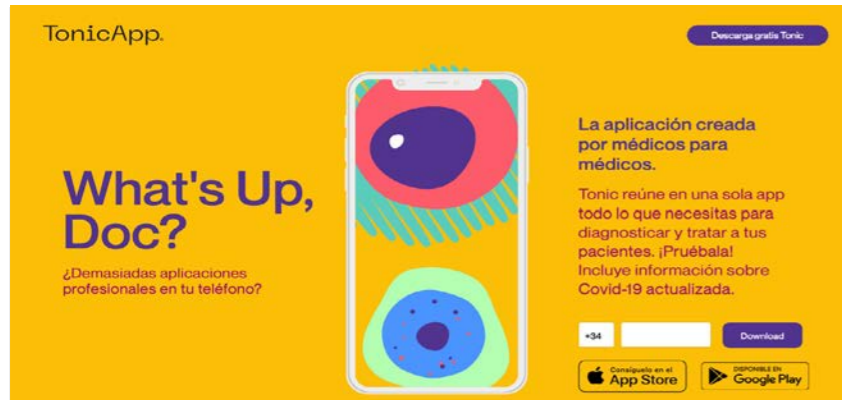
Os melhores de Portugal Tecnológico 2019 da revista Exame Informática: Menção honrosa na categoria Software  
Patente: WO/2019/054891 TRPV2 Antagonists

### Equipa

[João Seixas](#) - CEO

[Pedro Cal](#) - COO

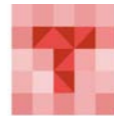
Gonçalo Bernardes - Scientific Director



## A APLICAÇÃO CRIADA POR MÉDICOS, PARA MÉDICOS

### Big Idea

A Tonic App ajuda os médicos a informar, diagnosticar e tratar os seus doentes ao agregar, numa única aplicação, todos os recursos profissionais de que necessitam no seu dia-a-dia. Já mais de 6400 médicos portugueses usam a Tonic App, onde podem, por exemplo, fazer estadiamento de doenças oncológicas, utilizar calculadoras e escalas clínicas, fazer pesquisa inteligente de normas de orientação clínica e de códigos de atos médicos, discutir casos clínicos, ler as notícias da saúde, entre muitos outros. Nascida no Porto, a Tonic App é uma startup portuguesa, criada por médicos, que, em pouco mais de um ano, desenvolveu duas aplicações móveis gratuitas para clínicos, que estão disponíveis na App Store para iOS e na Play Store para Android.



tonicapp



### Setor

Digital Health

### Equipa

[Daniela Seixas](#) – CEO



## EMPOWER PROFESSIONALS TO IMPROVE PEOPLE'S LIVES

### Big Idea

A avaliação da gordura corporal tem grande impacto na forma física e o bem-estar, nomeadamente em nutrição, saúde e desporto. A Wisify – Tech Solutions é uma Spin-off da Universidade do Porto, constituída em agosto de 2018, que se dedica ao desenvolvimento, fabrico e comercialização do Lipowise, o mais avançado Adipómetro digital do mercado mundial. O Lipowise é uma ferramenta inteligente, que permite a avaliação da composição corporal localizada de forma rápida, precisa e económica, para ser usada por profissionais das áreas da saúde e desporto. O Lipowise é portátil, e comunica através de Bluetooth com aplicações próprias, tendo sido atribuídas patentes nos maiores mercados Europeus e nos Estados Unidos.



### Setor

Life Sciences

### Destques

Prémio Córdio Med.Ideas 2018  
Prémio EIT Headstart 2019  
Seleção para o Qatar Sports Tech Accelerator 2020 (10 Startups selecionadas em mais de 1400 candidaturas)

### Equipa

[Ricardo Moura](#) – CEO & Co-Founder  
[Tiago Andrade](#) – CTO  
[Eduardo Mouta](#) – Sales Diretor



# Portefólio

Turismo

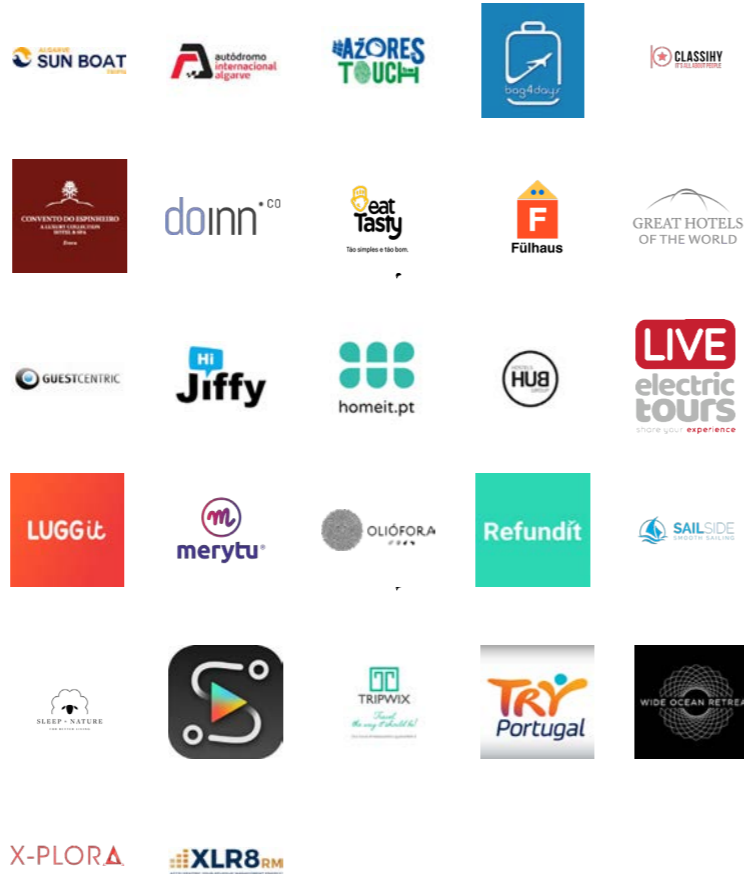


27  
EMPRESAS



27,5  
MILHÕES DE EUROS  
INVESTIDOS

desde 2012 - novos investimentos  
e follow-ons



Portugal  
Ventures  
GROWING GLOBAL



## SOL, MAR E SUSTENTABILIDADE

### Big Idea

A Algarve Sun Boat Trips é a primeira empresa de turismo marítimo do Algarve a operar com uma frota 100% ecológica, sem emissões de carbono, em embarcações eletro-solares que permitem viagens confortáveis, silenciosas e, acima de tudo, amigas do ambiente. Operam no eixo Portimão-Silves, pelo rio Arade, com vários produtos de características diferenciadas. Vão estar também na costa a Barlavento, entre Benagil e Alvor, mantendo a prestação de um serviço inovador, com características únicas, reconhecido pela sua qualidade superior.



### Setor

Tourist Entertainment Company

### Equipa

[Pedro Mestre](#) - CEO & Founder

[Ricardo Gonzalez](#) - CMO



## O AUTÓDROMO DE REFERÊNCIA EM PORTUGAL

### Big Idea

O Autódromo Internacional do Algarve tira proveito do clima e dos hotéis do Algarve para oferecer tudo o que os vários players da indústria do automobilismo, desde fabricantes às melhores equipas de corrida, precisam para testar, desenvolver, apresentar e lançar os seus produtos.



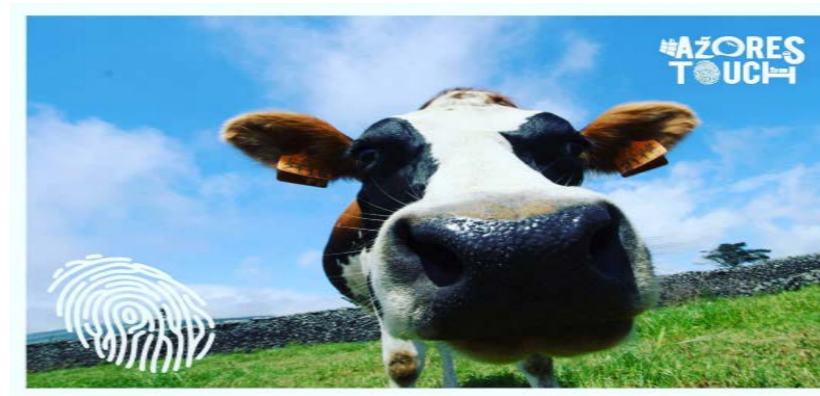
### Setor

Tourist Entertainment Company

### Equipa

[Paulo Pinheiro](#) - CEO

[Jaime Costa](#) - CFO



## RESERVA DAS SUAS FÉRIAS NOS AÇORES!

### Big Idea

A Azores Touch é uma empresa criada em 2016 pelo Sérgio Cota, e é representada por uma equipa jovem e dinâmica. As áreas da empresa englobam rent a car, animação turística e a grande fatia que é a gestão de alojamento local. O propósito desta empresa é proporcionar a melhor experiência possível aos que lhes visitam, desde a sua chegada à partida, demonstrando o máximo do que é local. A nossa missão é facilitar o acesso a todos os serviços e atividades disponíveis (algumas delas exclusivas!) para que as férias das pessoas, em contacto com a nossa natureza, cultura, história e gentes sejam inesquecíveis. Encontrase sediada na Ilha Terceira e já expandiu para a Ilha Graciosa. No futuro pretendem expandir para outras ilhas e abranger um maior leque de pessoas.



### Setor

Tourist Entertainment Company

### Equipa

[Sérgio Cota](#) - CEO



## POUPE NA MALA, GASTE NA VIAGEM!

### Big Idea

A Bag4days é uma empresa de aluguer de malas de viagem possibilitando viajar com malas seguras e de renome. No seu leque de malas encontramos desde as ditas malas de “bagagem” até às malas específicas para transportar vinhos ou bicicletas. A mala pode ser entregue e/ou recolhida em qualquer morada europeia.



**Setor**  
Enterprise

**Equipa**  
[Rúben Marques](#) - CEO & Founder



## PLATAFORMA DE AVALIAÇÃO DOS FUNCIONÁRIOS NA RESTAURAÇÃO

### Big Idea

Classihy reinventa os actuais sistemas de avaliação de desempenho criando uma comunidade e uma ferramenta de performance inteligente e revolucionária em tempo real, valiosa para todos. A Classihy é uma plataforma digital onde os clientes podem facilmente fornecer os seus feedbacks de forma confidencial e individual aos funcionários, transformando a experiência, os funcionários podem melhorar sozinhos e participam num sistema de desempenho gamificado, onde criam confiança e obtêm recompensas e os gerentes acedem a uma ferramenta única, precisa e em tempo real, podem medir e melhorar o desempenho da sua equipa.



**Setor**  
Enterprise

**Destaques**  
Finalista do Programa de Aceleração From-Start-To-Table  
Vencedor do Programa Disruption Open Innovation do Group Nabeiro

**Equipa**  
[Ariane de Melo](#) - Co-Founder & CEO  
[Miguel de Melo Ramos](#) - Co-Founder & Director of sales and marketing  
[Vitor Hipólito](#) - Co-Founder & Strategic partnerships



## A PORTA DE ENTRADA PARA CONHECER ÉVORA

### Big Idea

Fazer do Convento do Espinheiro Historic Hotel & Spa um dos melhores hotéis de luxo nacionais e internacionais é o grande objetivo. A empresa está empenhada na melhoria contínua, ao mesmo tempo que tem uma verdadeira paixão por oferecer um serviço de excelência e por exceder as expectativas dos seus hóspedes. Valoriza a sua equipa e, através da formação e ao fomentar ideias inovadoras, promove o desenvolvimento profissional e pessoal. A empresa apoia iniciativas que contribuam para a melhoria da comunidade envolvente e do meio ambiente. Esforça-se para tornar o trabalho gratificante e manter a honestidade e integridade em todas as suas relações.

Portugal  
Ventures  
GROWING GLOBAL



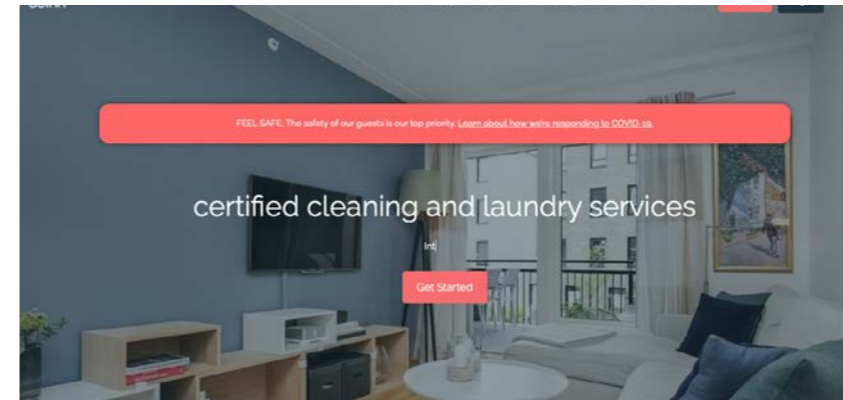
### Setor

Innovative Accomodation

### Equipa

Alexandre Palma – GM  
Ricardo Barreto – Sales Manager  
Hugo Silva – Executive Chef  
João Mariano – F&B Manager  
Davide Abacate – FOM  
Amélia Santos – Executive Housekeeper  
Ricardo Banha – eCommerce & Revenue Manager  
Reginaldo Felizardo – Maintenance Supervisor  
Carla Moleiro – Spa Supervisor  
Filipa Oliveira – Operational Manager

Portugal  
Ventures  
GROWING GLOBAL



## SERVIÇOS DE LIMPEZA E LAVANDARIA PARA ALOJAMENTO LOCAL

### Big Idea

A Doinn é a ajuda que precisava. Pomos em contacto os melhores serviços de limpeza com os proprietários de alojamento local ou gestores de propriedades. Tudo através de uma plataforma minuciosa, altamente profissionalizada, com um serviço exímio.

doinn<sup>CO</sup>



### Setor

Marketplaces

### Equipa

[Noelia Novella](#) - CEO  
[Nuno Rodrigues](#) - CPO  
[Weronika Figueiredo](#) - CMO



## TÃO SIMPLES E TÃO BOM

### Big Idea

Para pessoas que gostam de comer bem sem perder muito tempo, a EatTasty é a marca de entrega de almoços e jantares que permite aos consumidores reconectarem-se com os pequenos prazeres da vida. Fácil de escolher, simples de encomendar e sem taxa de entrega, refeições acabadas de fazer e entregues a horas – de 2ª a 6ª feira.



Tão simples e tão bom.



**Setor**  
Marketplaces

### Destaques

Vencedores do Lisbon Challenge da Beta-i, 2016  
Reconhecida como The hottest startups in Lisbon pela revista Wired 2019

### Equipa

[Rui Costa](#) - Co-Founder & CEO  
[Orlando Lopes](#) - Co-Founder



**Meet Fülhaus!**

Fülhaus is a turnkey interior design company offering a Haus-in-a-Box solution for the short term rental industry. Fülhaus explores the removal of barriers, focusing on design quality, economics of scale and delivery systems to offer interior-design-as-a-product.

## HAUS-IN-A-BOX PARA O ALOJAMENTO DE CURTA DURAÇÃO

### Big Idea

Fülhaus é uma empresa de design de interiores pronta a usar que oferece uma solução Haus-in-a-Box para o setor de aluguer de curto prazo com foco na qualidade do design e economia de escala através do seu produto Haus-in-a-Box (pacotes completos de móveis), e a uma prestação mensal acessível. Com seis estilos de assinatura Fülhaus destaca-se em projetos de interiores que se adaptem aos seus clientes e ambiente.



**Fülhaus**



**Setor**  
Enterprise

### Equipa

[Andria Santos](#) - CEO



## REPRESENTAÇÃO HOTELEIRA INTERNACIONAL PARA MICE

### Big Idea

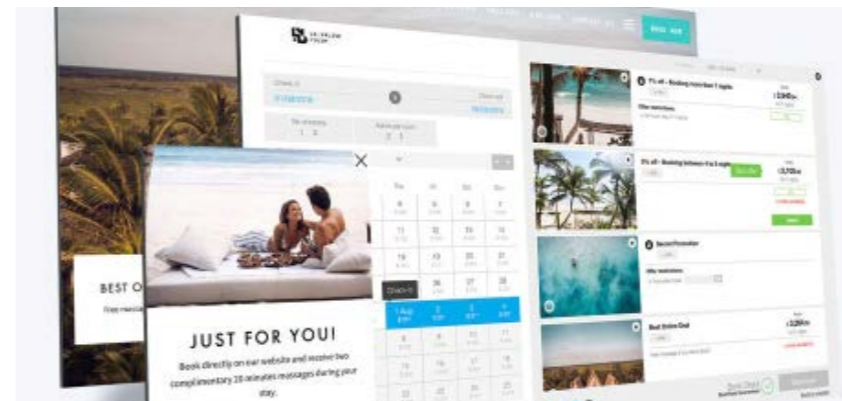
Great Hotels of the World é uma empresa de representação hoteleira internacional que oferece serviços de reservas, vendas e marketing mas também soluções tecnológicas inovadoras, a um portfolio exclusivo de cerca de 60 hotéis e resorts, maioritariamente independentes, a nível mundial. Os serviços da GHOTW são ajustados às necessidades de cada hotel e esta abordagem personalizada assegura que cada um mantém a sua personalidade e autenticidade, enquanto acede a canais de distribuição, tecnologia de ponta e novos mercados emissores. A empresa está sediada em Lisboa, Portugal.



**Setor**  
Enterprise

### Equipa

[Pedro Colação](#) - CEO  
[Armando Rocha](#) - VP Development  
[Rita Alves Machado](#) - VP Sales and Marketing



## SOFTWARE DE MARKETING DIGITAL PARA A HOTELARIA

### Big Idea

A GuestCentric é uma empresa líder em software de marketing digital na cloud, que ajuda os hoteleiros a protegerem as suas marcas, a aumentarem o número de reservas diretas e a conectarem-se com os seus clientes em todas as plataformas digitais. A plataforma tudo-em-um da GuestCentric oferece aos hoteleiros quatro soluções: design e gestão de websites com design premiado para smartphones, tablets e computadores; um motor de reservas fácil de usar; uma plataforma de marketing social para publicação de ofertas no Facebook, Twitter e outras redes sociais; e uma central de gestão de canais para gerir as ofertas na Booking.com, Expedia, TripAdvisor e centenas de outros canais.



**Setor**  
Enterprise

### Destaques

Adrian Awards  
AVA Digital Awards  
Davey Awards  
dotCOMM Awards  
Emerging Media Awards (EMA)  
Hermes Awards  
Horizon Interactive Awards  
Interactive Media Awards (IMA)  
Stevie Awards  
Summit International Awards  
WebAwards  
The Communicator Award

### Equipa

[Pedro Colação](#) - President & CEO  
[Filipe Machaz](#) - Vice President of Sales  
[João Trindade](#) - Vice President of Marketing & Product





## PLATAFORMA DE COMUNICAÇÃO BASEADA EM INTELIGÊNCIA ARTIFICIAL PARA HOTÉIS

### Big Idea

A HiJiffy é uma solução inovadora que centraliza, automatiza e mede todas as atividades de atendimento ao cliente de hotéis, integrando tecnologia inovadora numa plataforma simples, confiável e robusta, usada diariamente em mais de 1400 hotéis, em 30 países. Os hotéis que utilizam HiJiffy verificaram uma automatização de 80% das comunicações com os hóspedes num momento em que os contactos são cada vez em maior número e mais complexos face à diversidade dos seus Clientes que exigem respostas quase instantâneas 24h por dia e digitais.



### Setor

Enterprise

### Destaques

UNWTO – More innovative Solution in Tourism, 2020  
Prémio Empreendedor do BPI e da Caixa Bank, 2020

### Equipa

[Tiago Araújo](#) - CEO & Co-Founder  
[Pedro Gonçalves](#) - COO & Co-Founder  
[José Mendonça](#) - CTO & Co-Founder



## FECHADURA INTELIGENTE PARA O ALOJAMENTO LOCAL

### Big Idea

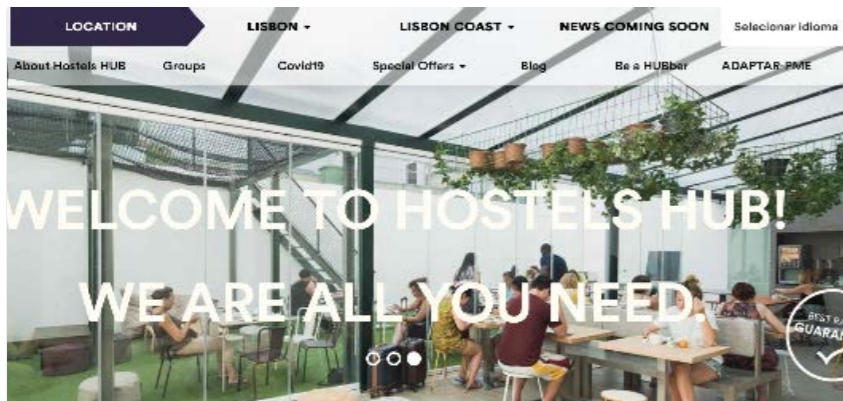
Uma das tarefas que mais preocupa os proprietários e clientes do Alojamento Local é o acesso às suas propriedades, onde a disponibilidade de conciliar os horários pode dificultar o acesso ao serviço. A Homeit, apresenta a solução com uma fechadura inteligente que abre as portas através de um código criado pelo proprietário ou através da app, permitindo anular o uso da chave tradicional. Assim, o proprietário pode criar acessos para os seus hóspedes/turistas, staff e manutenção à distância e criar tudo através da internet. Atualmente na Europa existe um mercado de 5 milhões de Alojamentos Locais e a Homeit está presente em 15 países com quase 2000 boxes ativas no momento e desde o seu lançamento já abriu cerca de 3 milhões de portas.



### Setor IOT

### Equipa

[Carlos Rosa](#) - CEO



## THE BIGGEST HOSTEL GROUP PLAYER IN PORTUGAL

### Big Idea

O Grupo Hostels HUB é um projeto que visa o desenvolvimento de uma rede de Hostels distribuídos na Península Ibérica, através de unidades de média e grande dimensão, com as duas marcas associadas: HUB (Urbano/Cultura) e AKTION (Actividades/Lazer). É, atualmente, uma das maiores cadeias nacionais de Hostels e conta já com várias unidades pensadas e preparadas para receber grupos, famílias ou até aventureiros solitários em Lisboa, Ericeira e Peniche. Proporcionamos uma vasta oferta de programações desenhadas especificamente para tornar a experiência dos nossos Hóspedes inesquecível e capaz de superar todas as expectativas. Reinventamos a ideia tradicional de Hostel e oferecemos qualidade, conforto, segurança e, acima de tudo, tranquilidade a todos os nossos Clientes.



**Setor**  
Hospitality

### Destaques

8 of the Best Budget Places to Stay in Lisbon  
TripAdvisor Traveler's Choice 2020 – Hub New Lisbon  
TripAdvisor Traveler's Choice 2020 – Aktion Ericeira Surf Hostel  
Best Hostels Portugal 2020 – Aktion Ericeira Surf Hostel  
Best Hostel 2020 Kayak Portugal – Hub New Lisbon  
Prémio Excelência IAPMEI – 2018 e 2019  
Prémio da melhor novidade do ano na cidade de Lisboa

### Equipa

[Nuno Constantino](#) – Developer  
[Tiago Almeida](#) – Assistant Manager  
[Susana Ferreira](#) – Operations Manager  
[Angelica Carneiro](#) – Director of Sales  
[Guilherme Lavos](#) – Financial Director



## EXPERIÊNCIA SELF DRIVE 100% ELÉTRICA

### Big Idea

A Live Electric Tours é uma experiência de self drive com viaturas 100% elétricas para turistas em Lisboa. Iniciamos a nossa atividade em Agosto de 2017. As nossas viaturas são únicas no mundo, porque estão equipadas com internet grátis, GPS Audio Guide com rotas pré definidas e ainda uma câmara live que permite partilhar toda a experiência em direto para as redes sociais.



**Setor**  
Tourist Entertainment Company

### Equipa

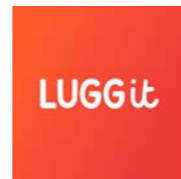
[Djalmo Gomes](#) – CEO & Founder  
[Luis Lucas](#) – COO & Co-Founder



## RECOLHA, ARMAZENAMENTO E ENTREGA DA SUA BAGAGEM

### Big Idea

LUGGIt é uma plataforma tecnológica que, através duma aplicação móvel (disponível em iOS e Android) permite a quem viaja requisitar em tempo real, uma pessoa para lhe recolher a bagagem, guardá-la e entregá-la no sítio e hora definidos por si.s.



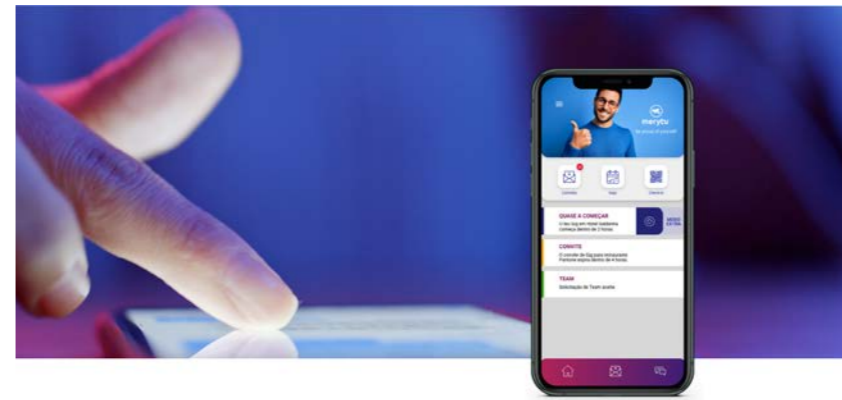
**Setor**  
Marketplaces

### Destaques

Vencedores do programa de aceleração NEWTON, promovido pelo Turismo de Portugal  
TOP 20 do programa Startup Lighthouse, promovido pela Comissão Europeia  
Finalistas do Programa de Aceleração The Journey, promovido pela Beta-i

### Equipa

[Ricardo Figueiredo](#) - CEO  
[Diogo Correia](#) - COO  
[João Pedro Pedrosa](#) - CTO  
[Hugo Fonseca](#) - Head of Software Development



## CONNECTS PROFESSIONALS AND COMPANIES FROM HOSPITALITY SECTOR IN A SIMPLE, INNOVATIVE AND EFFICIENT WAY

### Big Idea

Permite que as Empresas no setor da hotelaria e restauração reforcem as suas equipas com profissionais qualificados pelo período de que necessitem, num processo intuitivo e transparente. Esta solução inédita automatiza matching de perfis, pagamentos, seguros ou qualquer burocracia legal, ou administrativa. Uma nova realidade para Empresas da hotelaria e restauração onde a eficiência de custos, o tempo de processo reduzido e a seleção criteriosa por desempenho do profissional, se traduz numa robusta vantagem competitiva. Já para os Profissionais do ramo hoteleiro e restauração, o merytu possibilita um estilo de vida onde a tecnologia permite definir a sua carreira na primeira pessoa, com ganhos acima da média e possibilidades de evolução sem precedentes.



**Setor**  
Hospitality & Marketplaces

### Equipa

[Francisco Nogueira de Sousa](#) - Co-Founder & CEO  
[João Silva Santos](#) - Co-Founder & COO  
[Ronaldo Marques](#) - Co-Founder & CTO  
[Manuel Ferreira Mendes](#) - Co-Founder & CLO



## PRODUTOS NATURAIS PARA A HOTELARIA

### Big Idea

A Oliófora é uma pequena empresa industrial que consiste de unidade de extracção de óleos vegetais prensados a frio de alta qualidade e unidade de produção de cosméticos naturais desenvolvidos na base destes óleos com extractos de ervas, algas e essenciais florais. Os produtos são destinados para indústria hoteleira, SPA, termas e venda ao publico. O seu mercado está focado em hotéis-boutique, eco-resorts de gama alta e pequenas cadeias hoteleiras. Em Portugal já se encontram disponíveis em unidades do Douro, Algarve e Lisboa.



Setor  
Outros

### Equipa

[Daria Maximova](#) - CEO

## Refundit

Welcome To The New World Of

100% Digital  
TAX-FREE  
SHOPPING



## REEMBOLSO DO IVA PARA CIDADÃOS EXTRA COMUNITÁRIOS

### Big Idea

Refundit é uma plataforma para reembolso do IVA para cidadãos extra comunitários, simplificando e digitalizando o atual processo que irá eliminar o papel e as filas beneficiando os turistas e governos. A Refundit em janeiro de 2019 foi a vencedora do primeiro Start-up Competition do UN World Tourism Organisation.

Refundit



Setor  
SaaS

### Equipa

[Ziv Tirosh](#) - CEO



## TECNOLOGIA PARA ALUGUER DE BARCOS

### Big Idea

A Sailside ajuda os proprietários de barcos a rentabilizar os seus barcos através do seu aluguer para passeios. Somos o único marketplace de aluguer de barcos peer to peer em Portugal e temos a abordagem mais engaging para rentabilizar barcos. P. Morgan disse que se precisa de perguntar qual é o preço de um iate, é porque provavelmente não o pode comprar. É aqui que entra a Sailside!



### Setor

Marketplaces

### Activity Highlights

A Sailside venceu o 1º lugar a nível nacional da 1ª edição do Tourism Explorers, o maior programa de aceleração da área do turismo em Portugal. Venceu também o 3º lugar do Babson Challenge.

### Equipa

[João Maria Vasconcelos Vilas Boas](#) – Strategy, Fundraising, Communication  
[Pedro Canedo](#) – Head of Operations  
[Pedro Lourenço](#) – Finance, Strategy, Process Optimisation  
[Ricardo Lobo](#) – Head of Tech Development



SLEEP & NATURE

FOR BETTER LIVING

## FOR BETTER LIVING

### Big Idea

A Sleep & Nature S.A. está a desenvolver um hotel de 4\* localizado em Montemor-o-Novo, numa envolvente completamente rural. O projeto contempla 32 unidades de alojamento e diversas facilities todas pensadas e desenvolvidas no âmbito de uma oferta de wellness muito diferenciadora. O conceito do projeto, baseado no equilíbrio da natureza envolvente e na importância de transferir esse equilíbrio para o nosso corpo, alia uma componente turística de lazer a uma componente de wellness holística. Com uma oferta wellness direcionada para as perturbações relacionadas com o sono e stress e com a necessidade de retoma do seu equilíbrio, num tempo e espaço especialmente pensados para este fim, o Sleep & Nature terá nesta vertente um fator diferenciador único, sendo o primeiro projeto deste segmento em Portugal.

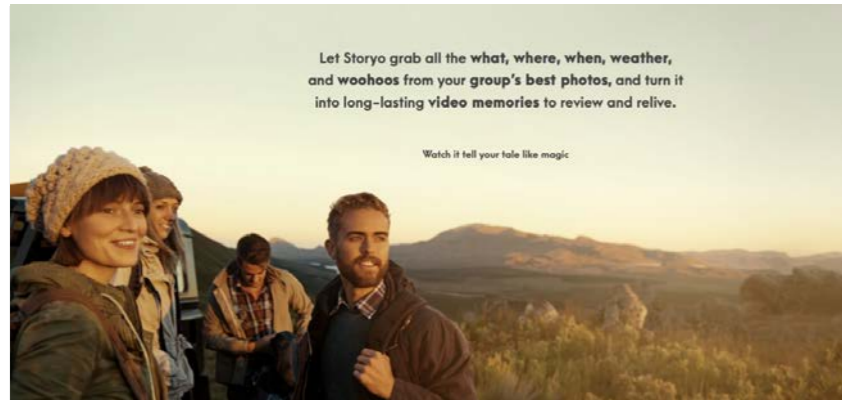


### Setor

Hospitality

### Equipa

[Margarida Almeida](#)  
[Teresa Paiva](#)



**Setor**  
Mobile

**Equipa**

[Filipe Vasconcelos](#) - CEO  
[Leonel Duarte](#) - CCO  
[Manuel Costa](#) - CTO

## HISTÓRIAS EM VIDEO A PARTIR DO SMARTPHONE

**Big Idea**

Storyo é uma aplicação móvel gratuita que cria automaticamente histórias em video a partir das fotografias de smartphone. A aplicação utiliza um algoritmo patenteado que cria uma narrativa a partir dos dados de qualquer número de fotografias e enriquece-a com informação contextual retirada da Internet, de modo a que cada video conte a sua própria história. Em 2013, a Storymatik submeteu uma patente para a sua tecnologia com o nome "Systems and methods for automatic narrative creation". Esta tecnologia é o motor por trás do Strips e do Storyo e da sua capacidade para interpretar um grupo de fotografias e criar narrativas de forma automática. A patente foi atribuída nos Estados Unidos pelo "United States Patent and Trademark Office."



**Setor**  
Marketplaces

**Equipa**

[José Murta](#) - CEO

## VIAGENS DE LUXO PARA CLIENTES EXIGENTES

**Big Idea**

A Tripwix é uma marca de viagens de luxo para clientes exigentes. Funciona como uma agência de viagens on-line onde todos os alojamentos são sujeitos a elevados padrões de curadoria. As casas são avaliadas pessoalmente por designers de interiores da Tripwix, criando desta forma uma garantia ao cliente na satisfação das suas férias. O aluguer de casas de curta duração tem vindo a registar um crescimento significativo, bem como a exigência dos clientes que pretendem experiências únicas em família, representando atualmente um mercado de 57 biliões de dólares a nível mundial.



Genuine Lands for  
Life experiences

NATURAL WORLD | ADVENTURE & SPORT | CULTURE & HISTORY

Outdoor holiday programs, trips & experiences

see more [www.tryportugal.pt](http://www.tryportugal.pt)  
info@tryportugal.pt

## MARKETPLACE DE EMPRESAS DE ANIMAÇÃO TURÍSTICA E HOTELARIA

### Big Idea

A TRY PORTUGAL é a marca da Upstream para a operação turística de “incoming” (DMC) especializada em Turismo Ativo, Cultural e Desportivo. Cria e promove novos produtos turísticos temáticos e eventos desportivos que incorporam os ativos patrimoniais e os recursos naturais e culturais do país, e desenvolve serviços e projetos que contribuem para a valorização e reforço da atratividade turística de Portugal nos principais mercados emissores internacionais. A TRY PORTUGAL disponibiliza um marketplace digital onde integra uma vasta oferta de experiências e atividades de parceiros de Animação Turística e de Hotelaria de todo o país, facilitando a pesquisa e a distribuição dos produtos junto dos Operadores e outros Agentes Turísticos (B2B) internacionais, posicionando Portugal como destino de excelência para o Turismo Ativo, Cultural e Desportivo, 365 dias no ano!

Portugal  
Ventures  
GROWING GLOBAL



### Setor

Tour Operator

### Destaques

2017 e 2018 - ALPHA Program WEB Summit pela  
Startup Portugal.

### Equipa

[Catherine de Freitas](#) – Founder, RP & CEO  
[Sérgio Mendes](#) – Founder, Director IT & Board  
Member  
[Fernando Completo](#) – Board Member  
[Paulo Passos Leite](#) – Board Member  
[Paulo Cavaleiro](#) – Project Leader

Portugal  
Ventures  
GROWING GLOBAL



## ORGANIZAÇÃO DE RETIROS EM PORTUGAL

### Big Idea

Com o objetivo de criar momentos inesquecíveis em locais lindos, a Wide Ocean Retreats ajuda organizadores de eventos de todo o mundo no planeamento e organização de retiros de grupo em Portugal. Atuando como co-organizadora, a equipa apoia na escolha do local perfeito para o evento, na organização de experiências únicas, transporte e outros fatores que contribuem para o sucesso do retiro. O site de reservas exibirá seus parceiros cuidadosamente selecionados e testados e conectará os organizadores às instalações e serviços necessários para os diferentes tipos de retiro. Dado a sua experiência como organizadores de retiros, António e Lisa conhecem os pontos de sucesso e fracasso de um retiro e podem ajudar a proporcionar a experiência de retiro perfeita para seus clientes.



### Setor

Tour Operator/Tourist Entertainment  
Company

### Destaques

1.º lugar do Programa Tourism Explorers da  
Fábrica de Startups

### Equipa

[António Martins](#) - CEO & Co-Founder  
[Lisa Lohmann](#) - Manager



## UMA NOVA EXPERIÊNCIA NAS VISITAS CULTURAIS

### Big Idea

X-PLORA é uma app que guia os utilizadores numa visita a um centro interpretativo, a uma cidade ou a um parque, de uma forma totalmente imersiva e interactiva. À medida que o visitante segue o seu percurso, a app entrega informação contextualizada (vídeo, imagens e áudio), determinada pela localização exacta, perfil e interesses do utilizador. Com funcionalidades de georreferenciação, realidade aumentada e virtual, som 3D, gamificação e visitas inclusivas para os diferentes perfis de visitantes, a app X-PLORA eleva a experiência ao nível seguinte.

## X-PLORA



### Setor

Tourist Entertainment Company

### Destaques

Finalista na categoria "Fan Experience Award" dos The Stadium Business Summit 2019 em Manchester, Reino Unido com a app Benfica Tour 360 App

Seleccionado como parceiro da iniciativa Change the Game na categoria "Excellent Experiences" na ArenA de Amesterdão em 2019

### Equipa

[Mafalda Ricca](#) - Founder & CEO

[Lourenço Cunha Ferreira](#) - Founder & Creative Director

[Luís Agrellos](#) - Founder & Technical Advisor

[Martim Pessanha](#) - Founder & Commercial Advisor



## SOFTWARE PARA ANÁLISE DE DADOS NA HOTELARIA

### Big Idea

Criada em 2015 a XLR8 desenvolveu o seu Revenue Management System, um software utilizado para prever a ocupação diária, mensal e anual de uma unidade hoteleira, fornecendo ferramentas e relatórios que ajudam a otimizar o preço de venda e disponibilidade de números de quartos ao mesmo tempo que permite maximizar o crescimento da receita. Cria uma visão clara dos resultados de vendas atuais e futuros, com o suporte dos dados históricos e de previsão (com base em Inteligência Artificial) e é através destes que a unidade hoteleira pode analisar os padrões de comportamento do mercado e tomar medidas atempadamente para melhorar os seus resultados de curto, médio e longo prazo.



### Setor

Enterprise

### Equipa

[José Almeida](#) - CEO



# Portugal Ventures

GROWING GLOBAL

GRUPO **BP**

## Junte-se à nossa Comunidade

Envie um email para [contact@portugalventures.pt](mailto:contact@portugalventures.pt)  
ou preencha o formulário para marcar uma reunião connosco:



[contact form]

### ESCRITÓRIOS DE LISBOA

Edifício Arcis, Rua Ivone Silva, 6, 12.º  
1050-124, Lisboa, Portugal  
P: +351 211 589 100



### SEDE - PORTO

Av. Dr. Antunes Guimarães, 103  
4100-079, Porto, Portugal  
P: +351 226 165 390



PortugalVentures

[portugalventures.pt](http://portugalventures.pt)